

**LONKING**   
DHMINDUSTRIA

CARGADORA  
**CDM833**  
CÓDIGO 7-LG833N



**DHM INDUSTRIA S.A.**

Ruta Nacional Nº 9 Km 501 Bell Ville, Córdoba, Argentina  3537 422700  info@lonkingdhm.com.ar  www.lonkingdhm.com.ar

## CARACTERÍSTICAS GENERALES

Capacidad del Balde	2 M3 (Aprox.)
Carga Nominal	3000 KG
Peso de Operación	11620 kg±300
Fuerza de tracción	106±3 KN
Fuerza de Arranque	106±3 KN
L x An x Al	7520x2500x3180 MM

## MOTOR Y SISTEMA ELÉCTRICO

Fabricante / Modelo	WE ICHAI - WP6G140E22
Norma de Emisión	EPA (TIER II), EU Stage II
Tipo de Motor	Diesel, 4 tiempos, turbo, Enfriamiento por aire, Electrónica Bosch
Potencia Nominal	92KW(125HP)/2200RPM
Par Máximo	580 N·M/1500RPM
Diámetro x Carrera (mm)	105x130
Cantidad de Cilindros / Despl.	6/6.75 L
Relación de Compresión	18
Limpiador de Aire	Limpiador de Aire de tres Etapas
Alternador	55 AMP
Batería	2-24V/105Ah
Motor de Arranque	24V/6kW
Capacidad de Calentamiento (W)	5000W
Capacidad de Enfriamiento (W)	4700W

## SISTEMA DE FRENOS

Freno de Servicio	Doble Circuito independiente a disco Hidro - Neumático
Presión Ajustada	0.70 -0.7 8M Pa
Freno de Estacionamiento	Caliper por Eje Flexible
Freno de Emergencia	Caliper por Eje Flexible
Freno de Emergencia	Caliper por Eje Flexible

## TRANSMISIÓN

Tipo de Transmisión	Powershift
Tipo de Cambios	Control de Cambios Electrónico
Presión de Transmisión	1.2-1.5 MPA
Ejes	Eje frontal rígido y eje trasero oscilante
Convertidor Tipo	1 etapa, 1 turbina, 3 elementos
Relación de torque	3.2
Oscilación de Eje Trasero(°)	±10°
Diferencial	Convencional
Marchas	3 delanteras - 3 traseras
Reductor Principal	Bisel espiral. reducción de 1 etapa
Reductor Final	Reducción Planetaria
Neumático	17.5-25 L-3 12PR TT
Velocidades de viaje KM/H	Adelante      Atrás
	6.5 - 32 Km/h      6.8 - 33.5 Km/h

## SISTEMA DE DIRECCIÓN

Tipo	Hidráulica - Alta sensibilidad
Bomba	Bomba de Engranajes, 246L/min 2200rpm
Presión del Sistema	14MPa
Cilindro	Doble Actuación
Diámetro x Carrera	2-80x315mm
Ángulo de Dirección	±35°

## SISTEMA HIDRÁULICO

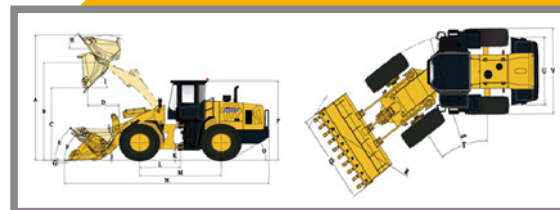
Tipo	Control de palanca única (joystick)
Bomba	A Engranajes, 246L/min 2200rpm
Válvula de Control	2 Carretes de levante y volteo
Presión del Sistema	16MPa
Cilindro de elevación	2-125x784mm
Cilindro de inclinación	1-140x553mm
Control de la palanca de presión	2.5 MPA
Tiempo de ciclo (seg)	10.5

## CAPACIDADES

Tanque de Combustible(L)	200L
Tanque Hidráulico (L)	173/178(3° Carrete para Función Auxiliar)L
Transmisión (L)	37L
Eje frontal (L) / Eje trasero (L)	18.5L/18.5L
Cigüeñal (L)	17L

## MEDIDAS

A	Altura Máxima con balde elevado	4790 mm
B	Altura Máxima de vuelco	3710 mm
C	Altura Máxima con balde volcado	2806 mm
D	Despeje Máximo	1170 mm
E	Ángulo de inclinación del balde en transporte	47°
F	Ángulo de inclinación del balde a tierra	44°
G	Profundidad de Excavación	30-40 mm
H	Ángulo de inclinación del balde Elevación Máxima	55°
I	Ángulo de descarga Elevación Máxima	45°
J	Altura de transporte	400 mm
K	Distancia al Suelo	347 mm
L	Distancia de eje delantero a centro de articulación	1425 mm
M	Distancia entre ejes	2850 mm
N	Longitud Total	7520 mm
O	Ángulo de Salida	27°
P	Altura a la Parte superior de la Cabina	3180 mm
Q	Ancho total del balde	2500 mm
R	Radio Mínimo de Giro sobre el Balde	6240 mm
S	Radio Mínimo de Giro sobre los Neumáticos	5680 mm
T	Ángulo de Dirección - Izquierdo / Derecho	35°
U	Ancho de Máximo contrapeso	1850 mm
V	Ancho Máximo de Neumáticos	2320 mm
	Longitud Total	7520 mm
	Altura Total	3180 mm
	Ancho Total	2500 mm
	Capacidad del Balde	1.8 / 2.1 m3
	Carga Nominal	3500 Kg
	Peso de Operación	11620 +/-300 kg
	Fuerza de Tracción	106 +/- Kn
	Fuerza de Arranque	103+/-3 Kn



La cargadora posee gran visibilidad en todas las direcciones, gracias a su diseño permite una visibilidad adicional con la carga a máxima altura. El confort de la cabina permite máxima libertad de movimientos al operador, la butaca es adaptable con suspensión y control de altura, siendo para el operador una experiencia laboral confortable.