

说明

本零件图册适用于我厂生产的LG80DT、LG100DT内燃平衡重式叉车，以便用户在修理更换叉车零部件时，从中查找出所需的零件名称、结构及安装位置，并作为订货参考。

在订货时，必须说明原叉车的型号及出厂日期，并根据本图册，说明零件的详细名称、标号、数量及完整的代号。

我公司叉车根据用户和生产发展，将不断地进行改进，故图册内容可能在一定的时期将有更动，待再版时予以修改，敬请用户注意。

本图册不可避免的存在缺点，我们热诚欢迎用户提出宝贵意见。

2009年9月

Introduction

This parts catalogue is applied for the LG80DT、LG100DT balancweight type forklift by our plant. It is intended for users to identify the description, the structure and the assembling location of the parts replaced or rep-aired, and to put order on them.

When ordering parts, it is necessary to state the model of the forklift, and manufacturing date, and the description, specification, quantity and code based on this parts book.

Owing to the rapid development of the technology and our continual improvement of product, the information contained in this book may be changed without notice.

For improving our work, customers are sincerely requested to give us comments and suggestions.

Sept. 2009

查询方法:

- 1.在目录中找到相应的系统或总成;
- 2.翻至所标页数,找到该图;
- 3.在其图中找出所需零部件,以及它所标注的序号;
- 4.根据这个序号,在其后附表中可以查到系统或零件的详细信息.

订购零部件时,务请写清叉车的型号,出厂编号,所需零部件的图号及订购数量.

维修时,请使用原厂家提供的零部件,以确保叉车质量.

Indexing Way:

- 1.Find out the indexing for the system or assembly;
- 2.According to above page, find out the detail drawing for the system or assembly required;
- 3.From the detail drawing, find out the parts and their item numbers;
- 4.According to these item numbers, find out details of these parts of the system or assembly from attached table.

When ordering the parts or components, please indicate the model and series numbers of parts or components you require and their quantity.

When you replace parts or components, please apply the real goods made by our company to ensure the truck's quality.

目录/Contents

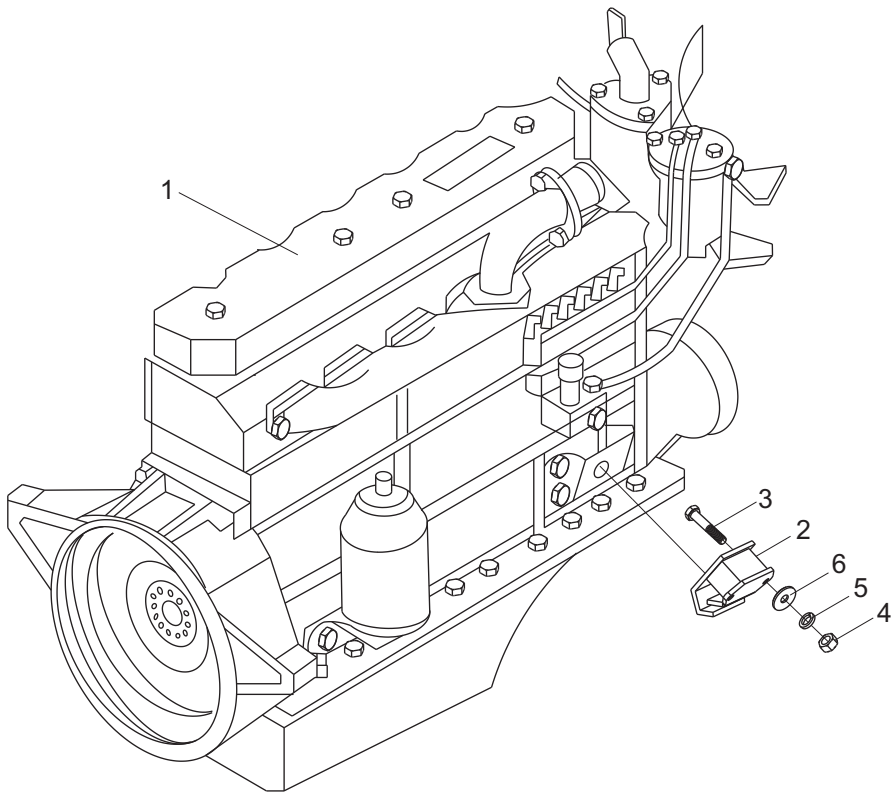
发动机总成/Engine assembly	1
LG80DT\LG100DT	
冷却系统/Cooling system	3
LG80DT\LG100DT	
排气系统/Exhaust system	5
LG80DT\LG100DT	
进气系统/Air intake system.....	7
LG80DT\LG100DT	
燃油系统/Fuel system	9
LG80DT\LG100DT	
驱桥系统/Drive axle system	11
LG80DT\LG100DT	
驱动轮总成/Drive wheel assembly	13
LG80DT\LG100DT	
变速箱总成/Transmission assembly	15
LG80DT\LG100DT	
变速操纵总成/Transmission control assembly	17
LG80DT\LG100DT	
转向操纵总成/Steering control assembly	21
LG80DT\LG100DT	
转向桥/Steering axle	25
LG80DT\LG100DT	
转向轮/Steering wheel	29
LG80DT\LG100DT	
油门操纵总成/Accelerator pedal assembly	31
LG80DT\LG100DT	
熄火操纵/Flameout control	33
LG80DT\LG100DT	
行车制动与微动操纵/Brake&inching control	35
LG80DT\LG100DT	
停车制动操纵/Parking brake control	37
LG80DT\LG100DT	
车架/Frame	39
LG80DT\LG100DT	
覆盖件系统/Mantle system	41
LG80DT\LG100DT	
锁扣总成/Locking assembly	45
LG80DT\LG100DT	
门架(基本型)/Mast (normal mast)	47
LG80DT\LG100DT	
门架(基本型)/Mast (normal mast)	49
LG80DT\LG100DT	
货叉及货叉架(基本型)/Fork & Lift bracket(normal mast)	51
LG100DT	
货叉及货叉架/Fork & Lift bracket	53
LG80DT	
调距油缸/Cylinder(distance adjusting)	55
LG100DT	
起升油缸/ Lift cylinder	57
LG80DT\LG100DT	

目录/Contents

起升油缸/Lift cylinder59 LG80DT\LG100DT	59
倾斜油缸/Lilt cylinder61 LG80DT\LG100DT	61
倾斜油缸/Lilt cylinder63 LG80DT\LG100DT	63
调距管路系统/Adjust distance pipeline system65 LG100DT	65
多路阀操纵(四联)/Multi-way valve control(four-throw)67 LG80DT\LG100DT	67
液压系统/Hydraulic system69 LG80DT\LG100DT	69
液压油箱/Hydraulic oil tank75 LG80DT\LG100DT	75
制动管路系统/Brake pipe system77 LG80DT\LG100DT	77
护顶架/Overhead guard81 LG80DT\LG100DT	81
电气系统/Electric system83 LG80DT\LG100DT	83
蓄电池安装/Battery mount87 LG80DT\LG100DT	87
标牌/Decal89 LG80DT\LG100DT	89

发动机总成/Engine assembly

LG80DT、LG100DT

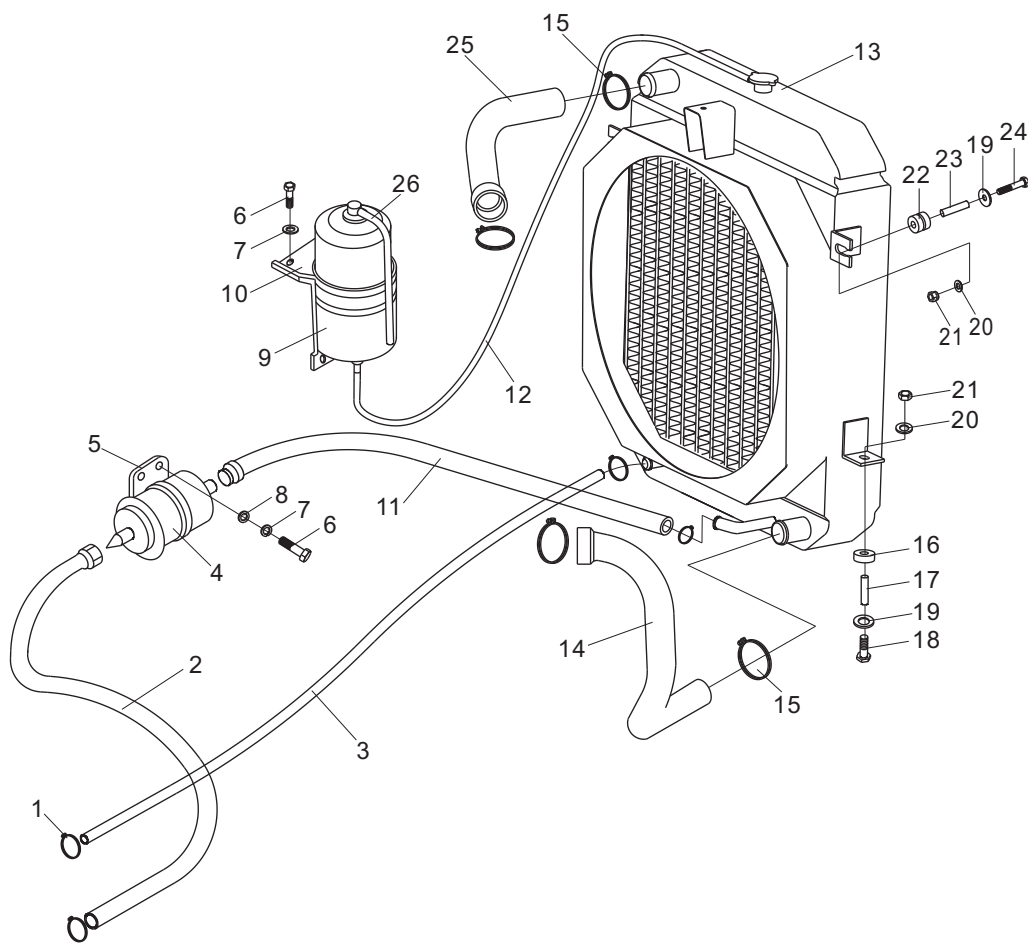


发动机总成/Engine assembly

序号 Item No	图号 Part No	零部件名称 Description	数量 Q'ty	备注 Remark
01	LG0100DT.01.05-001	发动机	Engine	1 Model:CY6102BG-33A
02	LG0100DT.01.05-002	橡胶垫	Rubber shim	2
03	GB/T5782-2000	螺栓M10X50	Bolt M10×50	4
04	GB/T6170-2000	螺母M10	Nut M10	4
05	GB/T93-1987	垫圈10	Washer 10	4
06	GB/T5287-2002	特大垫圈10	Washer 10	4

冷却系统 / Cooling system

LG80DT、LG100DT

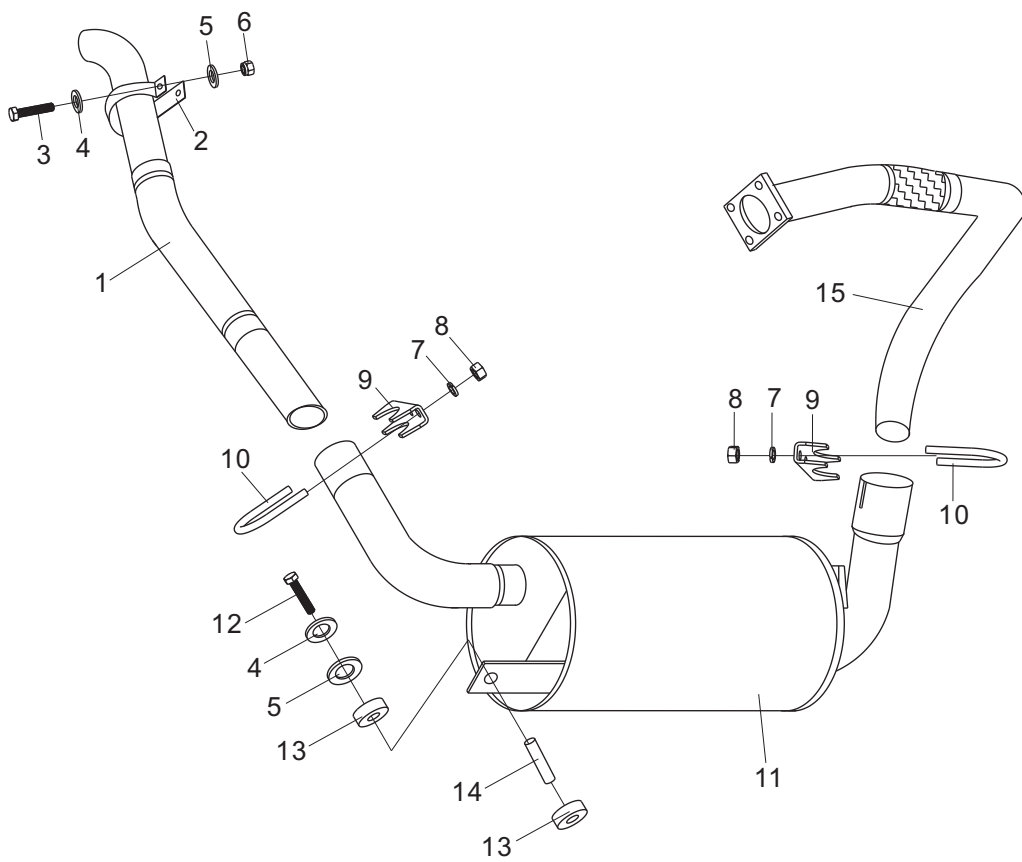


冷却系统/Cooling system

序号 Item No	图 号 Part No	零部件名称 Description	数量 Q'ty	备 注 Remark
01	JB/T8870-1999	喉箍d32(Φ20-32) Clip d32(Φ20-32)	6	
02	LG0100DT.01.01-001	低压耐油胶管Φ19 Hose Φ19	1	L=540
03	LG0100DT.01.01-002	低压耐油胶管Φ19 Hose Φ19	1	L=1230
04	LG0100DT.12.13	液压油滤清器 Oil cleaner	1	YK0812A5
05	LG0100DT.12-025	滤油器支架 Filter bracket	1	
06	GB/T5781-2000	螺栓M8X16 Bolt M8×16	4	
07	GB/T93-1987	垫圈8 Washer 8	4	
08	GB/T97.1-2002	垫圈8 Washer 8	2	
09	LG0100DT.01.01-003	防冻液瓶 Antifreeze bottle	1	
10	LG0100DT.01.01-001	防冻液瓶固定架 Bracket	1	
11	LG0100DT.01.01-004	低压耐油胶管Φ19 Hose Φ19	1	L=1730
12	LG0100DT.01.01-005	橡胶管Φ8 Rubber Φ8	1	L=1700
13	LG0100DT.01.01-006	散热器总成 Radiator	1	H08E2-010
14	LG0100DT.01.01-007	下水管 Lower hose	1	
15	JB/T8870-1999	喉箍d60(Φ40-60) Clip d60(Φ40-60)	4	
16	LG0100DT.01.01-008	橡胶套 Rubber	2	
17	LG0100DT.01.01-009	套筒 Sleeve	2	
18	GB/T5782-2000	螺栓M10X45 Bolt M10×45	2	
19	GB/T93-1987	垫圈10 Washer 10	4	
20	GB/T96.1-2002	大垫圈10 Washer 10	8	
21	GB/T6170-200	螺母M10 Nut M10	4	
22	LG0100DT.01.01-010	橡胶套 I Rubber I	2	
23	LG0100DT.01.01-011	套筒 Sleeve	2	
24	GB/T5782-2000	螺栓M10X55 Bolt M10×55	2	
25	LG0100DT.01.01-012	上水管 Upper hose	1	
26	LG0100DT.01.01-013	橡胶管Φ8 Rubber Φ8	1	L=260

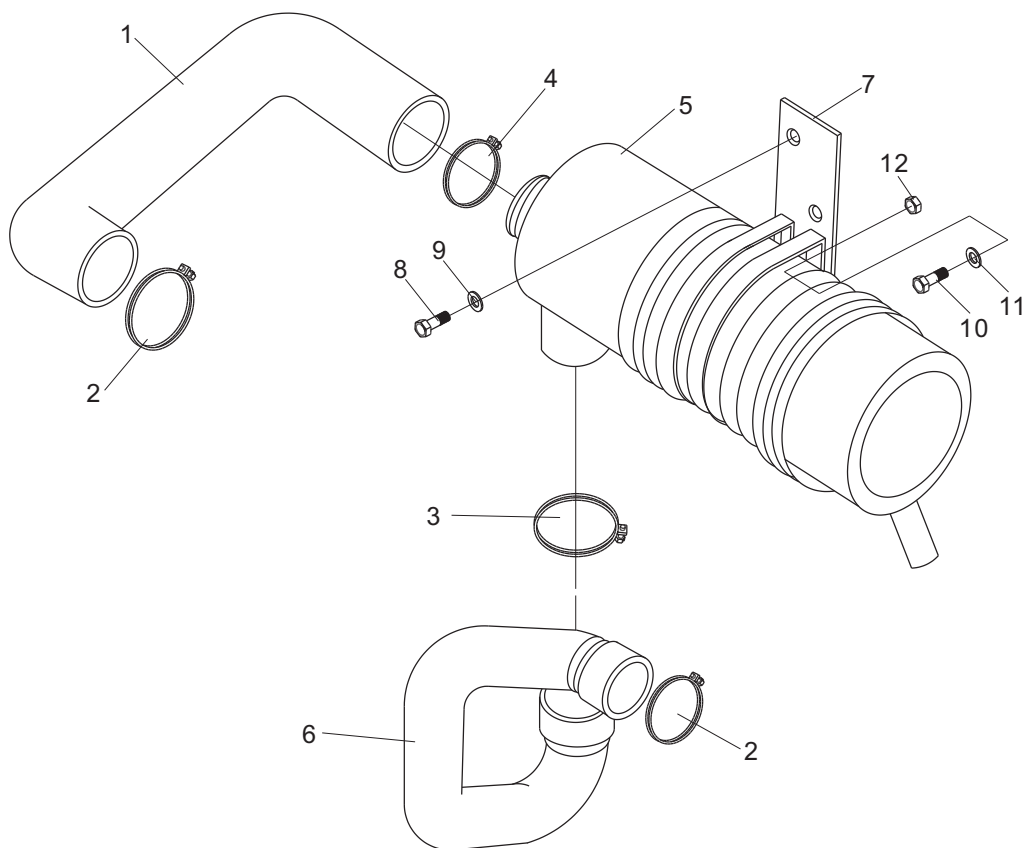
排气系统/Exhaust system

LG80DT、LG100DT



进气系统/Air intake system

LG800DT、LG100DT

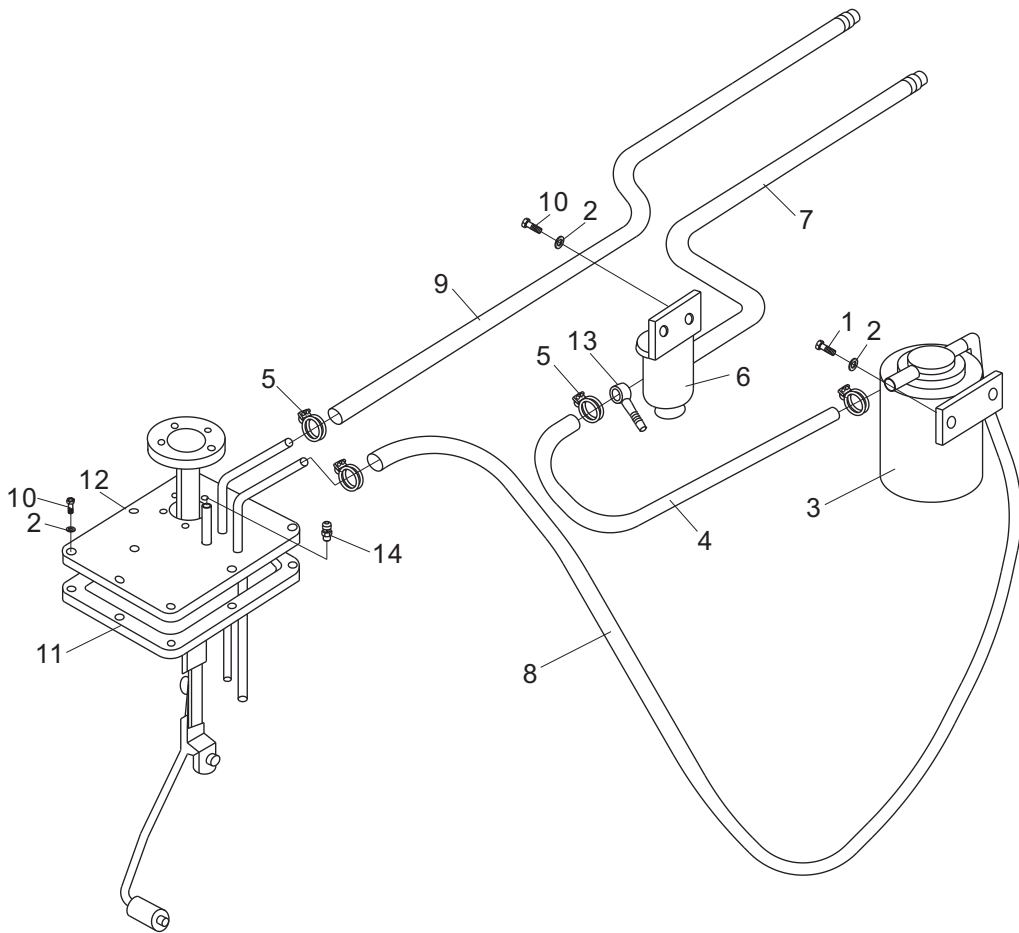


进气系统/Air intake system

序号 Item No	图号 Part No	零部件名称 Description		数量 Q'ty	备注 Remark
01	LG0100DT.01.03-001	进气管B	Hose B	1	H43E1-02031
02	JB/T8870-1999	喉箍d100 (Φ80-100)	Clip d100 (Φ80-100)	2	
03	JB/T8870-1999	喉箍d110 (Φ90-110)	Clip d100 (Φ90-110)	1	
04	JB/T8870-1999	喉箍d120 (Φ100-120)	Clip d100 (Φ100-120)	1	
05	LG0100DT.01.03-002	空滤器	Air cleaner	1	Kw1634
06	LG0100DT.01.03-003	进气管A	Hose A	1	H43E1-02021
07	LG0100DT.01.03-004	空滤器支板	Air cleaner bracket	1	
08	GB/T5781-2000	螺栓M12X16	Bolt M12×16	2	
09	GB/T93-1987	垫圈12	Washer 12	2	
10	GB/T5781-2000	螺栓M8X12	Bolt M8×12	4	
11	GB/T93-1987	垫圈8	Washer 8	4	
12	GB/T41-2000	螺母M8	Nut M8	4	

燃油系统/Fuel system

LG800DT、LG100DT

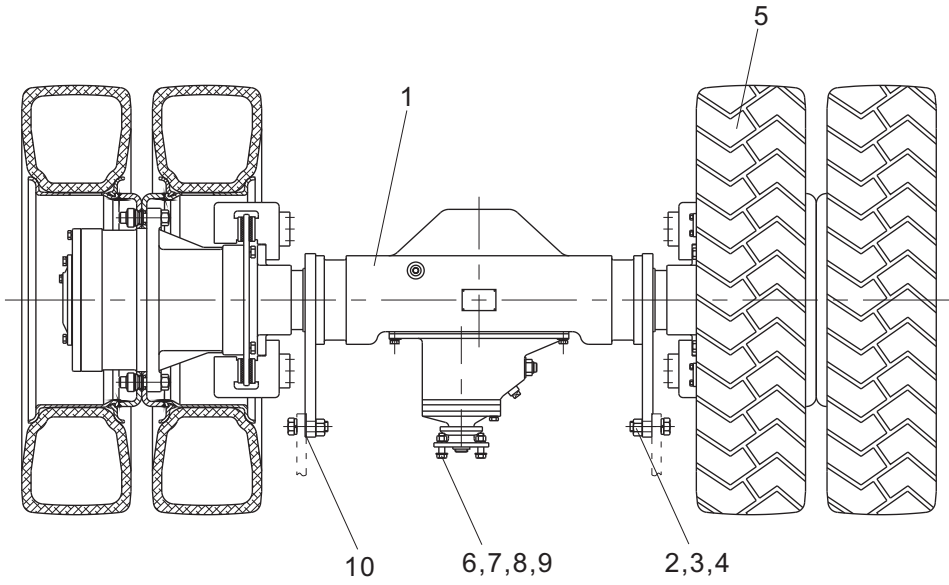


燃油系统/Fuel system

序号 Item No	图号 Part No	零部件名称 Description	数量 Q'ty	备注 Remark	
01	GB/T5783-2000	螺栓M8X25	Bolt M8×25	2	
02	GB/T93-1987	垫圈8	Washer 8	12	
03	LG0100DT.01.04-001	柴油沉淀器总成	Precipitator	1	
04	LG0100DT.01.04-002	低压耐油胶管Φ10X3.5	Hose Φ10×3.5	1	L=800
05	JB/T8870-1999	喉箍d20(Φ12-20)	Clip d20(Φ12-20)	8	
06	LG0100DT.01.04-003	柴油滤清器总成	Oil cleaner	1	
07	LG0100DT.01.04-004	低压耐油胶管Φ10X3.5	Hose Φ10×3.5	1	L=320
08	LG0100DT.01.04-005	低压耐油胶管Φ10X3.5	Hose Φ10×3.5	1	L=630
09	LG0100DT.01.04-006	低压耐油胶管Φ10X3.5	Hose Φ10×3.5	1	L=530
10	GB/T5783-2000	螺栓M8X20	Bolt M8×20	10	
11	LG0100DT.01.04-007	盖板垫	Gasket	1	
12	LG0100DT.01.04.01	盖板总成	Tank cover	1	
13	LG0100DT.01.04-008	公制铰接体	Elbow	2	
14	LG0100DT.01.04.01-001	通气螺塞Z1/8 "	Plug Z1/8 "	1	

驱动桥系统/Drive axle system

LG80DT、LG100DT

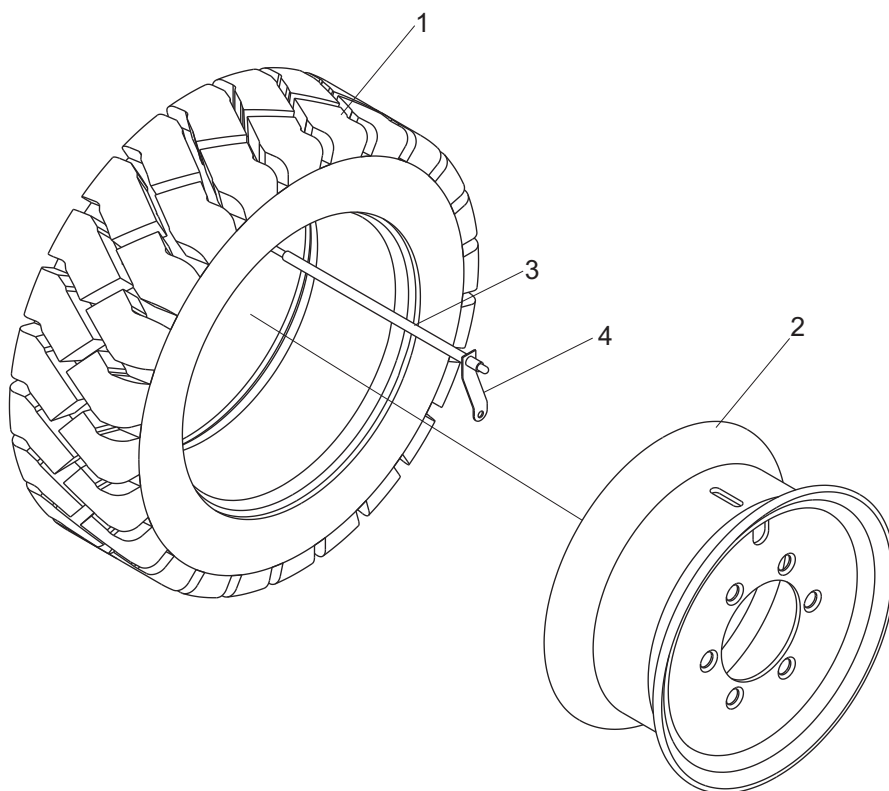


驱动桥系统/Drive axle system

序号 Item No	图号 Part No	零部件名称 Description	数量 Q'ty	备注 Remark
01	LG0100DT.02.01.01	驱动桥总成 Drive axle assembly	1	
02	GB/T5786-2000	螺栓M24X2X80 Bolt M24×2×80	12	
03	GB/T93-1987	垫圈24 Washer 24	12	
04	GB/T6171-2000	螺母M24X2 Nut M24×2	12	
05	LG0100DT.02.01.02	驱动轮总成 Drive wheel assembly	4	
06	GB/T5785-2000	螺栓M14X1.5X50 Bolt M14×1.5×50	4	
07	GB/T97.1-2002	垫圈14 Washer 14	4	
08	GB/T93-1987	垫圈14 Washer 14	4	
09	GB/T6171-2000	螺母M14X1.5 Nut M14×1.5	4	
10	LG0100DT.02.01-001	调整垫片 Shim,adjusted	2	

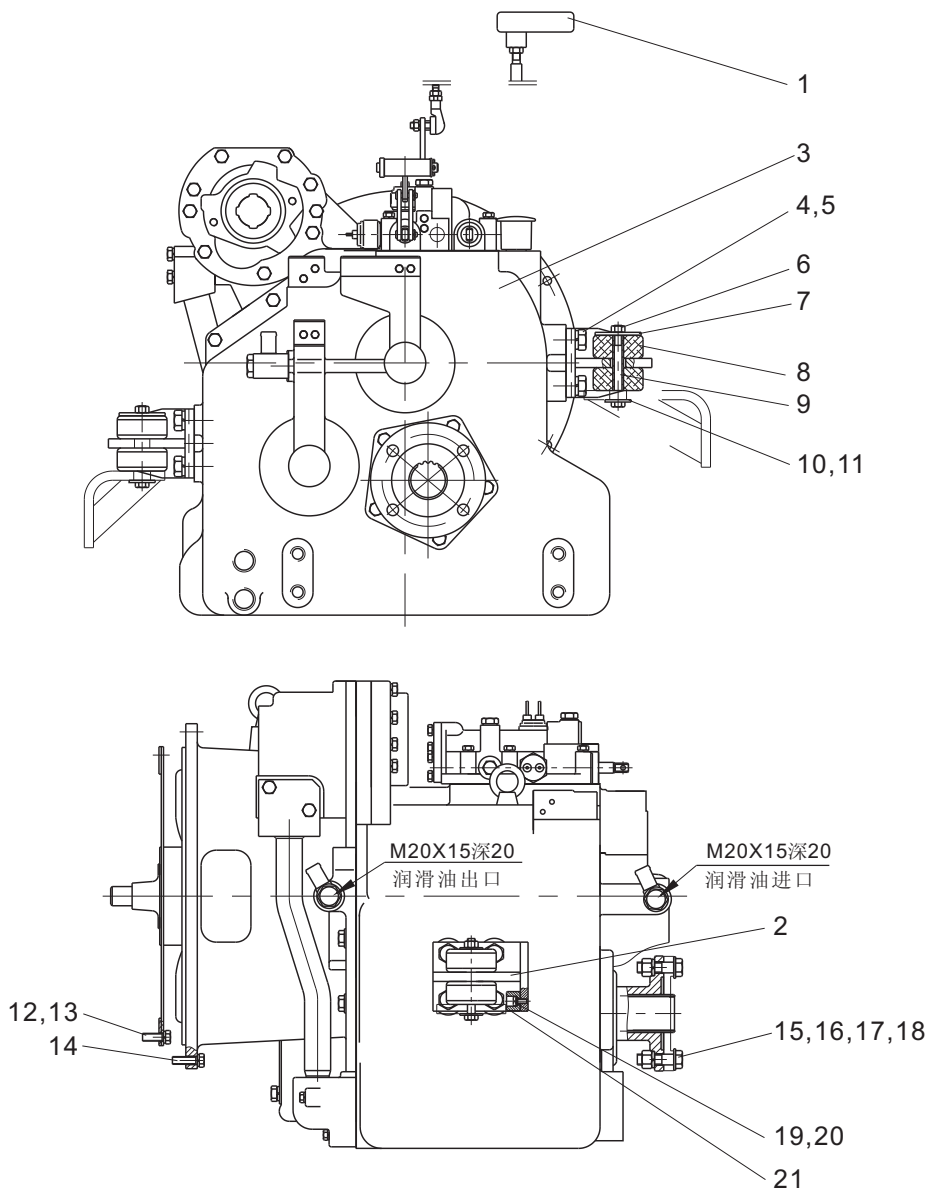
驱动轮总成/Drive wheel assembly

LG80DT、LG100DT



变速箱总成/Transmission assembly

LG80DT、LG100DT

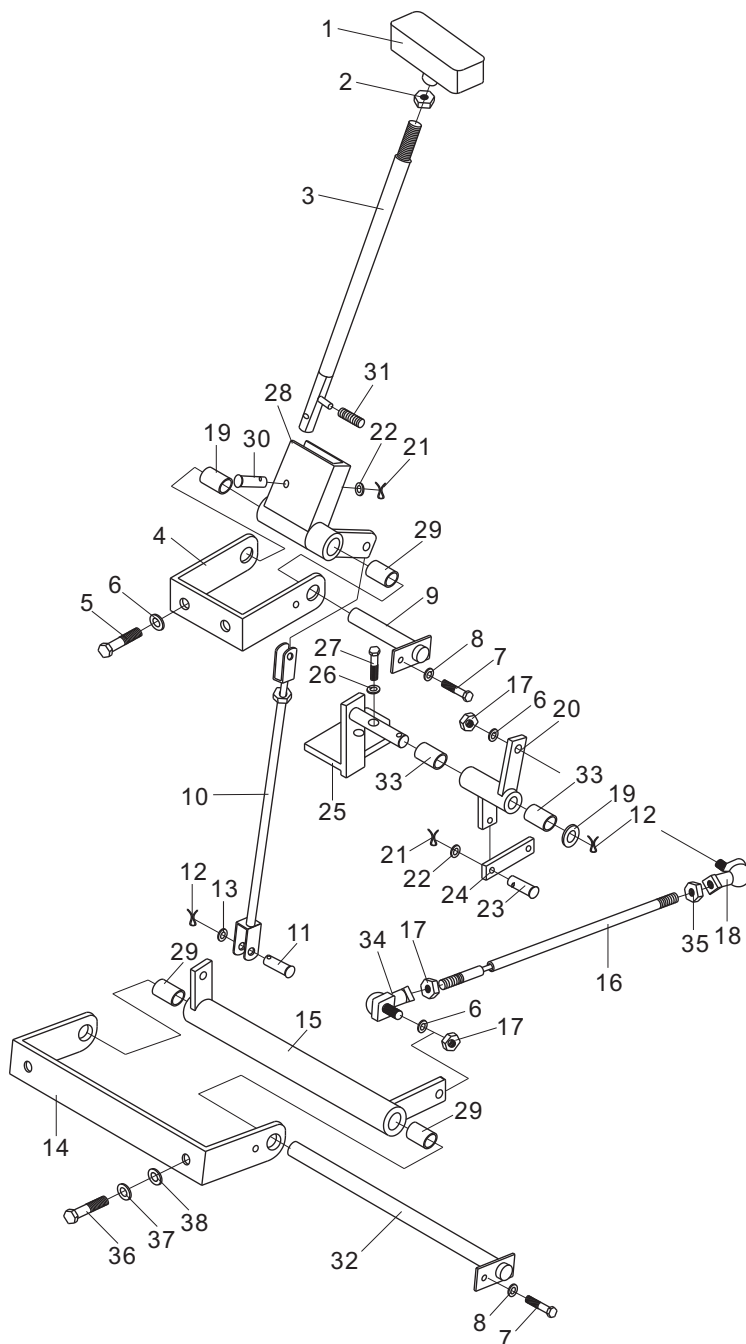


变速箱总成/Transmission assembly

序号 Item No	图 号 Part No	零部件名称 Description	数量 Q'ty	备 注 Remark
01	LG0100DT.02.03.01	变速操纵总成 Transmission control assembly	1	
02	LG0100DT.02.03.02	变速箱支座 Transmission bracket	2	
03	LG0100DT.02.03.03	变速箱 Transmission	1	YQX100H1
04	GB/T5785-2000	螺栓M16X1.5X35 Bolt M16×1.5×35	8	
05	GB/T93-1987	垫圈16 Washer 16	8	
06	GB/T6170-2000	螺母M10 Nut M10	2	
07	LG0100DT.02.03-001	垫片 Shim	2	
08	LG0100DT.02.03-002	橡胶垫 Rubber shim	4	
09	LG0100DT.02.03-003	套管 φ 14X2 Pipe φ 14×2	2	
10	GB/T5287-2002	垫圈10 Washer 10	2	
11	GB/T5782-2000	螺栓M10X100 Bolt M10×100	2	
12	GB/T5783-2000	螺栓M10X30 Bolt M10×30	12	
13	GB/T93-1987	垫圈10 Washer 10	24	
14	GB/T5783-2000	螺栓M10X35 Bolt M10×35	12	
15	GB/T5785-2000	螺栓M14X1.5X50 Bolt M14×1.5×50	4	
16	GB/T97.1-20021	垫圈14 Washer 14	4	
17	GB/T93-1987	垫圈14 Washer 14	4	
18	GB/T6171-2000	螺母M14X1.5 Nut M14×1.5	4	
19	GB/T67-2000	螺钉M6X14 Screw M6×14	4	
20	GB/T93-1987	垫圈6 Washer 6	4	
21	LG0100DT.02.03-004	缓冲垫 Rubber shim	2	

变速操纵总成/Transmission control assembly

LG80DT、LG100DT

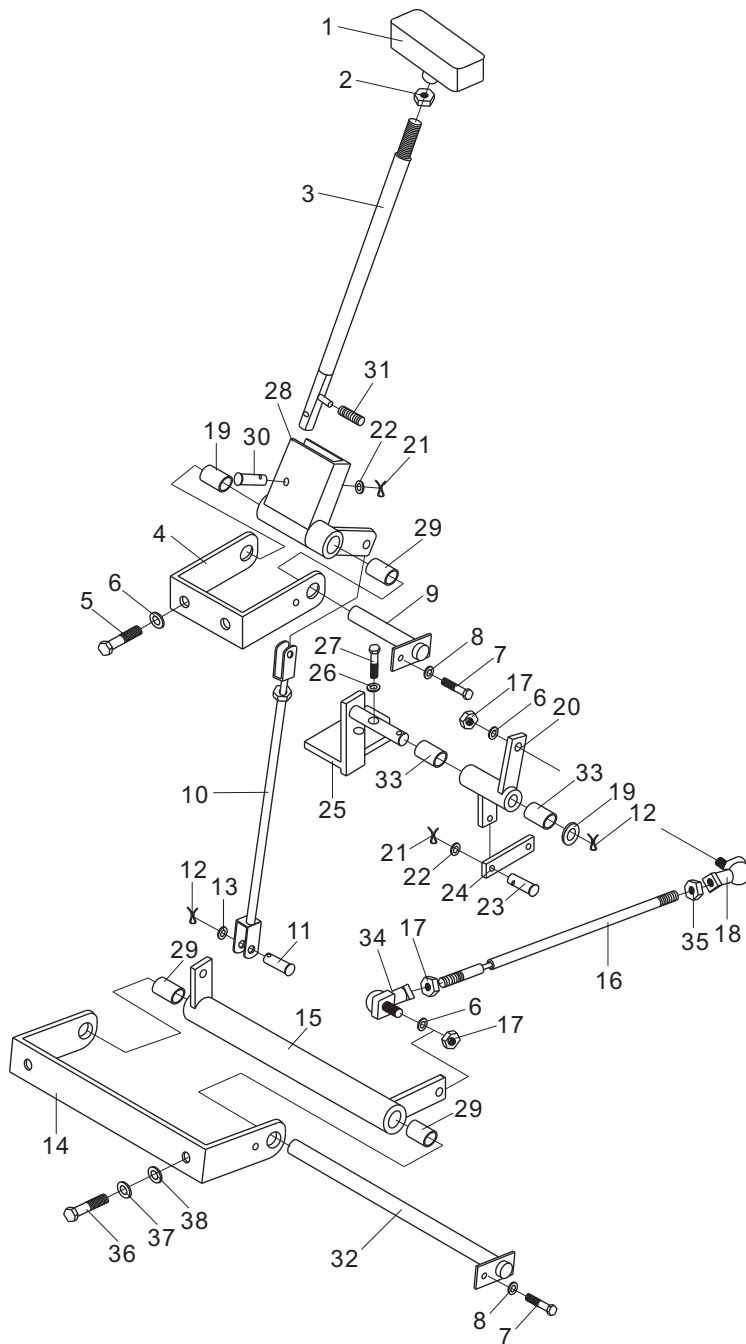


变速操纵总成/Transmission control assembly

序号 Item No	图号 Part No	零部件名称 Description	数量 Q'ty	备注 Remark
01	A24K3-90011	手柄 Handle	1	
02	GB6172-1986	螺母M10X1.5 Nut M10×1.5	1	
03	H43E3-90313	操纵杆 Control rod	1	
04	H43E3-90202	支架（上） Bracket (upper)	1	
05	GB5783-2000	螺栓M8X25 Bolt M8×25	4	
06	GB93-1987	垫圈8 Wasehr 8	7	
07	GB5783-2000	螺栓M6X12 Bolt M6×12	2	
08	GB93-1987	垫圈6 Washer 6	2	
09	H43E3-90212	销轴总成 Shaft assembly	1	
10	H43E3-90242	连杆 Rod	1	
11	GB882-1986	销B8X18 Pin B8×18	2	
12	GB91-1986	销3.2X26 Pin 3.2×26	3	
13	GB97.1-1985	垫圈8 Washer 8	3	
14	H43E3-90252	支架（下） Bracket (lower)	1	
15	H43E3-90272	联轴 Shaft	1	
16	H43E3-92102	连杆 Rod	1	
17	GB6172-1986	螺母M8 Nut M8	3	
18	HRA23F390624357-42121G	弯杆型球头端关节轴承 Bearing	1	
19	GB97.1-1985	垫圈10 Wasehr 10	1	
20	H43E3-90292	摇臂 Boss	1	
21	GB/T91-2000	开口销2X10 Pin 2×10	3	
22	GB/T97.1-2002	垫圈6 Washer 6	3	
23	GB/T882-1986	销B6X26 Pin B6×26	3	
24	LG0100DT.02.03.01-001	连板 Board	2	
25	25783-92112	支架 Bracket	1	
26	GB/T93-1987	垫圈10 Washer 10	5	
27	GB5786-2000	螺栓M10X1.25X20 Bolt M10×1.25×20	2	
28	H43E3-90232	连轴 Shaft	1	
29	Z2131-01625	钢背轴承1625 Bearing 1625	4	
30	GB/T882-1986	销B6X35 Pin B6×35	1	
31	H43E3-92122	弹簧 Spring	1	
32	H43E3-90302	销轴总成 Shaft assembly	1	

变速操纵总成/Transmission control assembly

LG80DT、LG100DT

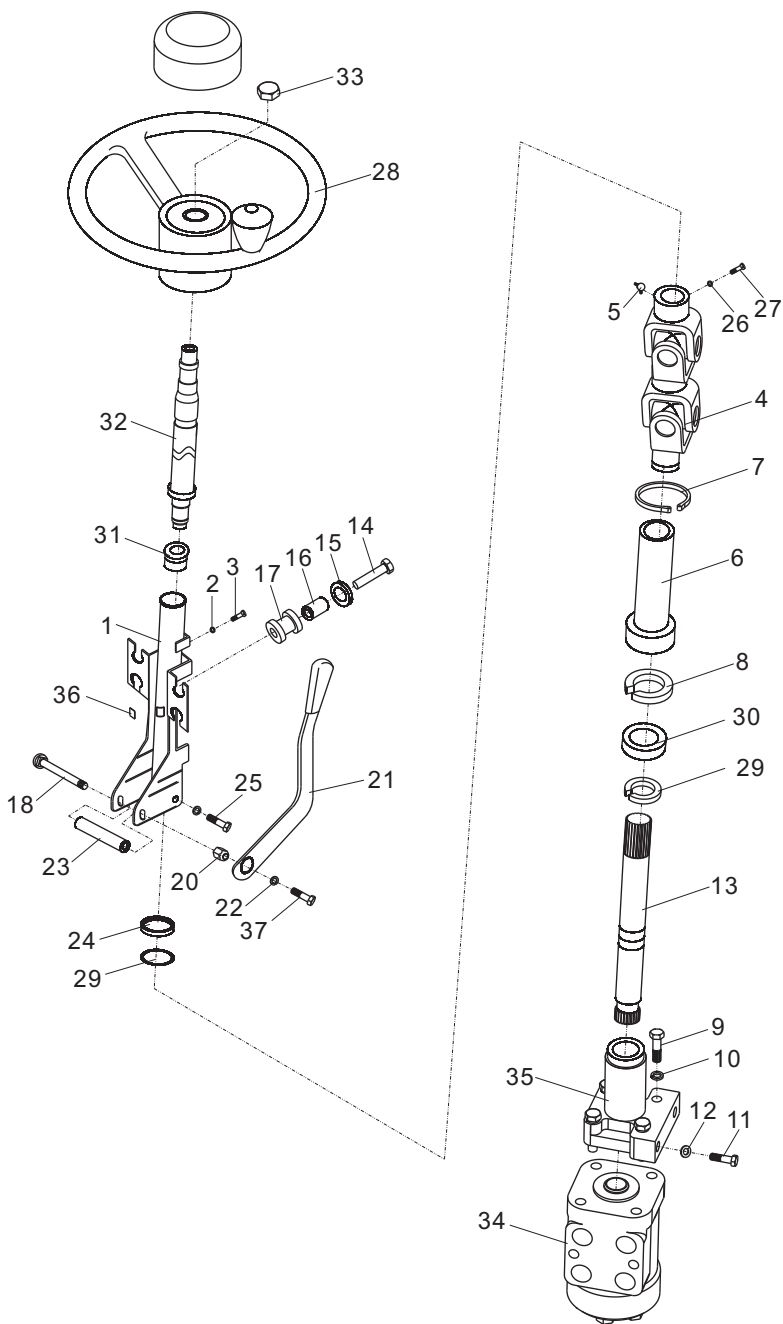


变速操纵总成/Transmission control assembly

序号 Item No	图 号 Part No	零 部 件 名 称 Description	数 量 Q'ty	备 注 Remark
33	Z2111-01215	钢背轴承1215 Bearing 1215	2	
34	HRA23F390624357-42111G	弯杆型球头端关节轴承 Bearing	1	
35	GB6170-1986	螺母M8（左） Nut M8(left)	1	
36	GB/T5783-2000	螺栓M8X40 Bolt M8×40	4	
37	GB/T93-1987	垫圈8 Washer 8	4	
38	GB/T97.1-2002	垫圈8 Washer 8	4	

转向操纵总成/Steering control assembly

LG80DT、LG100DT

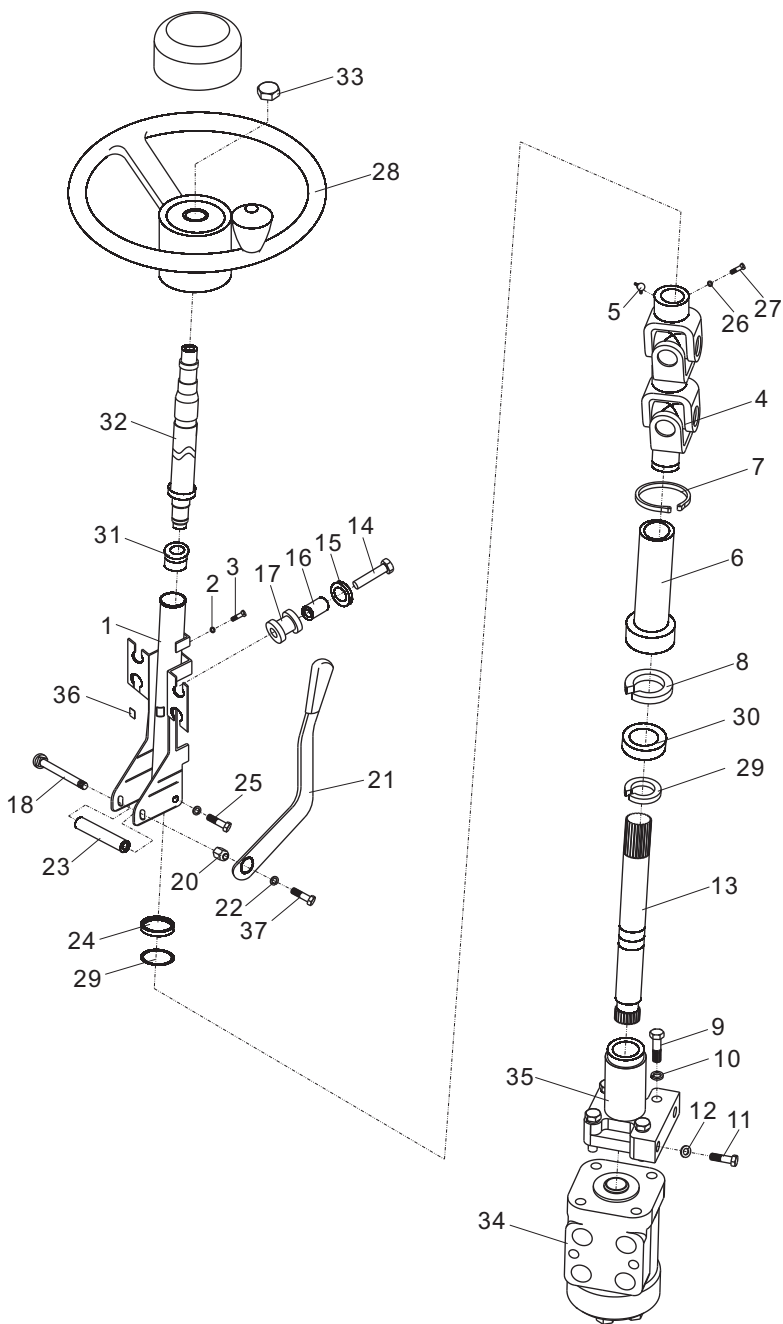


转向操纵总成/Steering control assembly

序号 Item No	图号 Part No	零部件名称 Description	数量 Q'ty	备注 Remark
01	H24C4-10211	转向管柱 Column	1	
02	GB/T97.1-2002	垫圈6 Washer 6	4	
03	GB/T65-2000	螺钉M6X12 Screw M6×12	4	
04	H43E4-10201	万向节总成 Gimbal assembly	1	
05	GB1152-74	油杯M10X1 Oil cup M10×1	1	
06	H24C4-02101	护套 Boot	1	
07	ZD-04015	捆扎带ZD4X150 Band ZD4×150	1	
08	GB893.1-86	弹簧挡圈37 Snap 37	1	
09	GB/T5782-2000	螺栓M10X45 Bolt M10×45	4	
10	GB/T93-1987	垫圈10 Washer 10	4	
11	GB/T5781-2000	螺栓M12X25 Bolt M12×25	2	
12	GB/T93-1987	垫圈12 Washer 12	2	
13	H43E4-12001	连接轴 Shaft	1	
14	GB/T5782-2000	螺栓M6X35 Bolt M6×35	4	
15	H24C4-12131	垫片 Shim	4	
16	A22A4-12111	套管 Pipe	4	
17	A22A4-12101	橡胶套 Rubber	4	
18	H24C4-12151	螺栓（左旋） Bolt	1	
19	H24C4-12161	套管 Pipe	1	
20	H24C4-12171	螺母 Nut	1	
21	H24C4-10501	手柄总成 Handle	1	
22	GB96-85	垫圈10 Washer 10	1	
23	H24C4-12191	螺栓M10X16（左旋） Bolt M10×16	1	
24	GB/T276-94	轴承61904-Z Bearing 61904-Z	1	
25	GB/T5789-1986	螺栓M10X25 Bolt M10×25	2	
26	GB/T93-1987	垫圈8 Washer 8	1	
27	GB/T5782-2000	螺栓M8X35 Bolt M8×35	1	
28	LG0100DT.03.02	方向盘总成 Handle shaft ass'y	1	
29	GB894.1-86	挡圈20 Snap 20	3	
30	GB/T276-94	轴承61904-2Z Bearing 61904-2Z	1	
31	A22A2-46001	上衬套总成 Spacer assembly	1	
32	A73J4-12052	转向轴 Shaft	1	

转向操纵总成/Steering control assembly

LG80DT、LG100DT

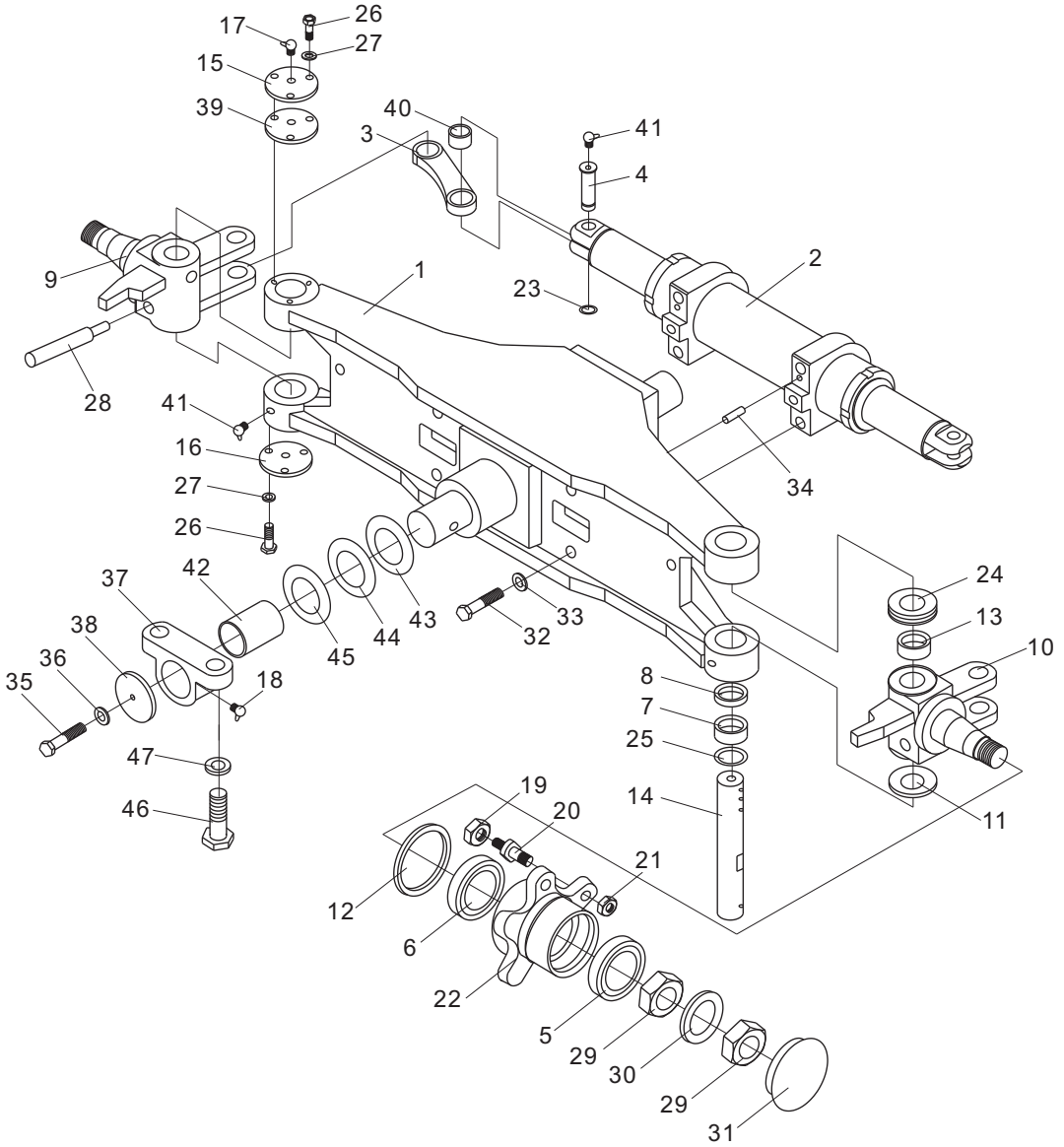


转向操纵总成/Steering control assembly

序号 Item No	图 号 Part No	零部件名称 Description	数量 Q'ty	备 注 Remark
33	GB/T6173-2000	螺母M16X1.5	Nut M16×1.5	1
34	LG0100DT.03.04	全液压转向器	Orbitrol	1 BZZ1-280BA
35	H24C4-12121	连接法兰	Flange	1
36	A01D4-12021	喇叭线套	Grommet	1

转向桥/Steering axle

LG80DT、LG100DT

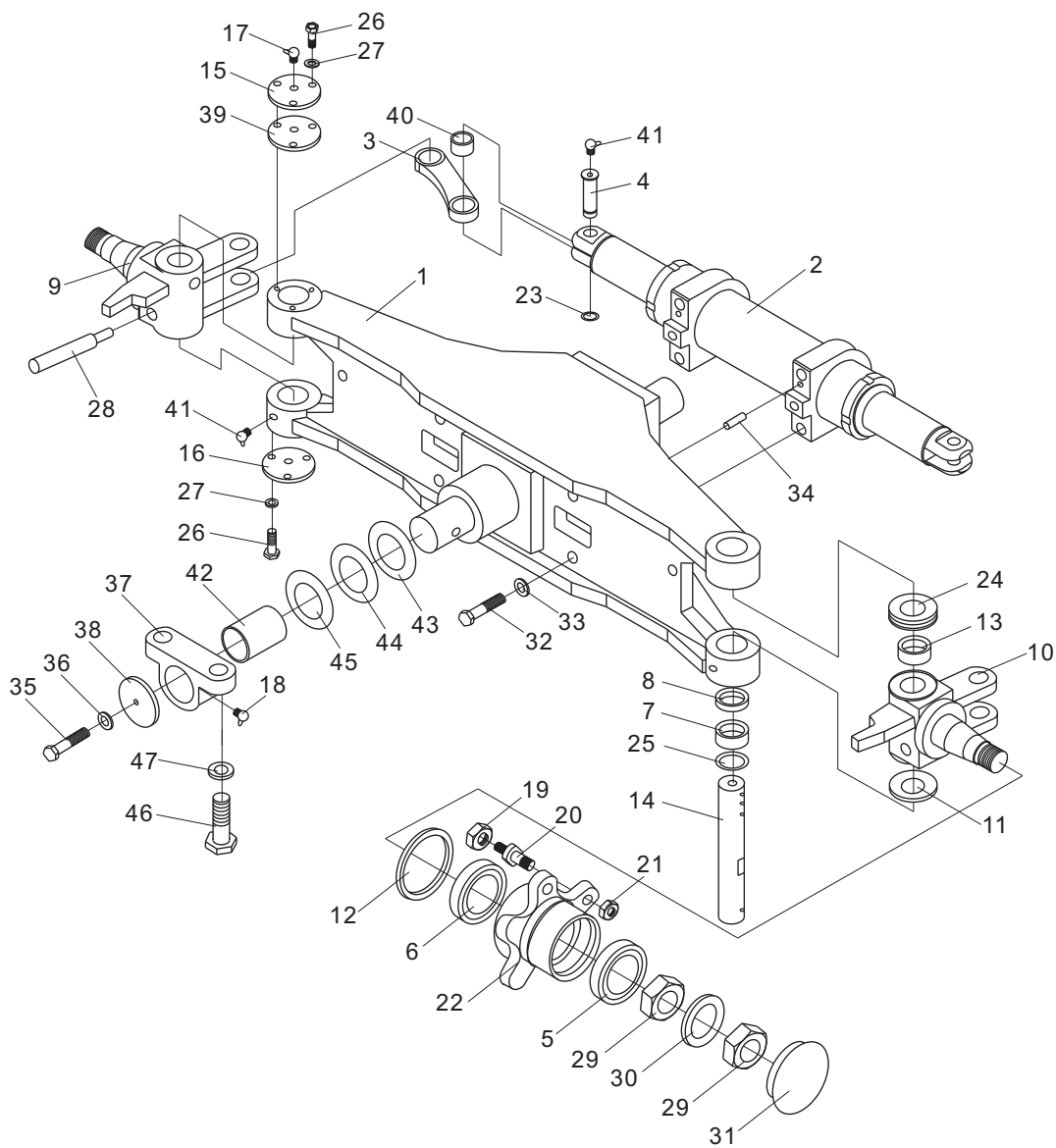


转向桥/Steering axle

序号 Item No	图号 Part No	零部件名称 Description	数量 Q'ty	备注 Remark
01	55902-40111	转向桥体 Axle	1	
02	A00J4-50501	转向油缸总成 Power cylinder	1	
03	25904-30401	连杆接头总成（右） Link assembly (right)	1	
	25904-30431	连杆接头总成（左） Link assembly (left)	1	
04	55902-42091A	销 Pin	2	
05	GB/T297-94	轴承32211 Bearing 32211	2	
06	GB/T297-94	轴承32215 Bearing 32215	2	
07	GB290-84	滚针轴承943/45 Bearing,needle 943/45	8	
08	25784-32151	隔套 Spacer	2	
09	55802-43021	右转向节 Knuckle (right)	1	
10	55802-43041	左转向节 Knuckle (left)	1	
11	25784-32161	调整垫 Adjusted shim	2	
12	HG4-692-67	油封PD95X130X12 Oil seal PD95×130×12	2	
13	25904-32041	衬套 Bushing	2	
14	55902-42101	转向节主销 Pin,king	2	
15	25784-32411	主销盖 Cap,hub	2	
16	25784-32141B	主销下盖 Cap,hub	2	
17	Q701B90	弯颈式润滑嘴 Fitting, grease	2	
18	Q701B	直通式润滑嘴 Fitting, grease	4	
19	GB6171-86	螺母M20X1.5 Nut M20×1.5	14	
20	24354-42301	轮毂螺栓 Bolt,hub	12	
21	25784-42121	轮毂螺母 Nut,hub	12	
22	25804-32291	转向轮毂 Hub	2	
23	GB983.1-86	挡圈35 Snap ring 35	2	
24	198911	止推轴承 Bearing	2	
25	25784-32111	油封55 Oil seal 55	2	
26	GB5783-86	螺栓M8X16 Bolt M8×16	12	
27	GB93-76	垫圈8 Washer 8	12	
28	20314-30161	锁紧销 Locking pin	2	
29	GB812-88	螺母M55X2 NUt M55×2	4	
30	GB858-76	止推垫圈55 Washer 55	2	
31	22654-32281	轮毂盖 Cap,hub	2	

转向桥/Steering axle

LG80DT、LG100DT

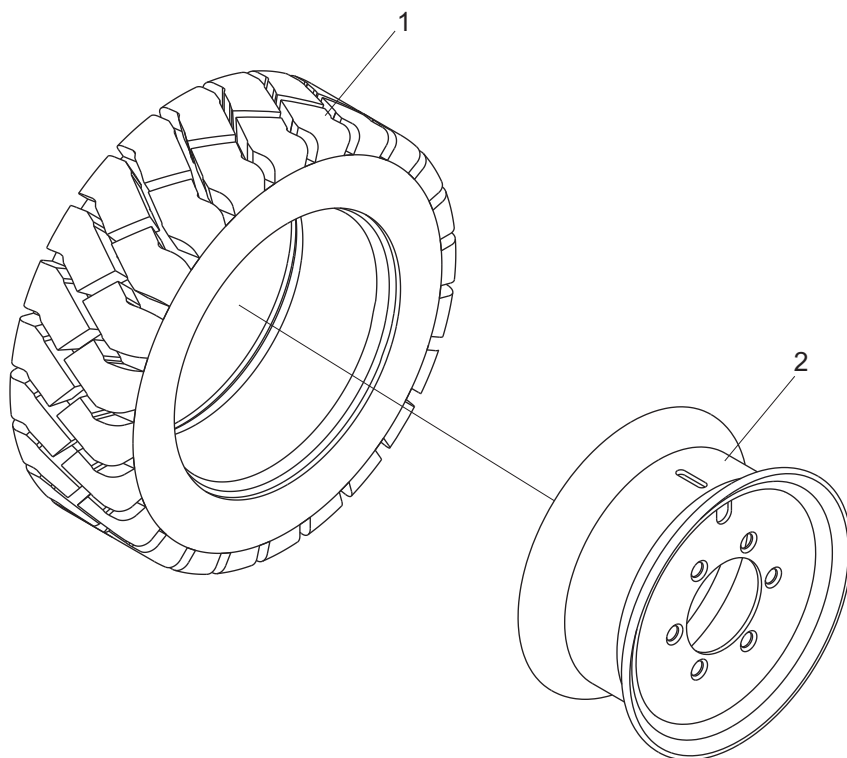


转向桥/Steering axle

序号 Item No	图 号 Part No	零部件名称 Description	数量 Q'ty	备 注 Remark
32	GB5786-86	螺栓M20X1.5X50 Bolt M20×1.5×50	4	
33	GB93-1987	弹垫20 Spring ring 20	4	
34	GB119-76	销16n7X32 Pin 16n7×32	2	
35	GB5786-86	螺栓M12X1.25X25 Bolt M12×1.25×25	2	
36	GB93-1987	垫圈12 Washer 12	2	
37	25786-13132	后桥支座 Bracket, axle	2	
38	22654-32271	轴端挡板 Plate	2	
39	25784-32421	密封垫片 Seal shim	2	
40	Z-GE35ES	轴承GE35ES Bearing GE35ES	2	
41	Q701B45	弯颈式润滑嘴 Fitting, grease	2	
42	25786-13141	钢背衬套 Steel bearing	2	
43	25904-32161	垫片(δ6) Shim (δ6)	2	
44	25904-32151	垫片(δ1.0) Shim(δ1.0)	2	
45	25904-32141	垫片(δ0.5) Shim(δ0.5)	4	
46	GB5785-2000	螺栓M16X1.5X60 Bolt M16×1.5×60	8	
47	GB93-1987	垫圈16 Washer 16	8	

转向轮/Steering wheel

LG80DT、LG100DT

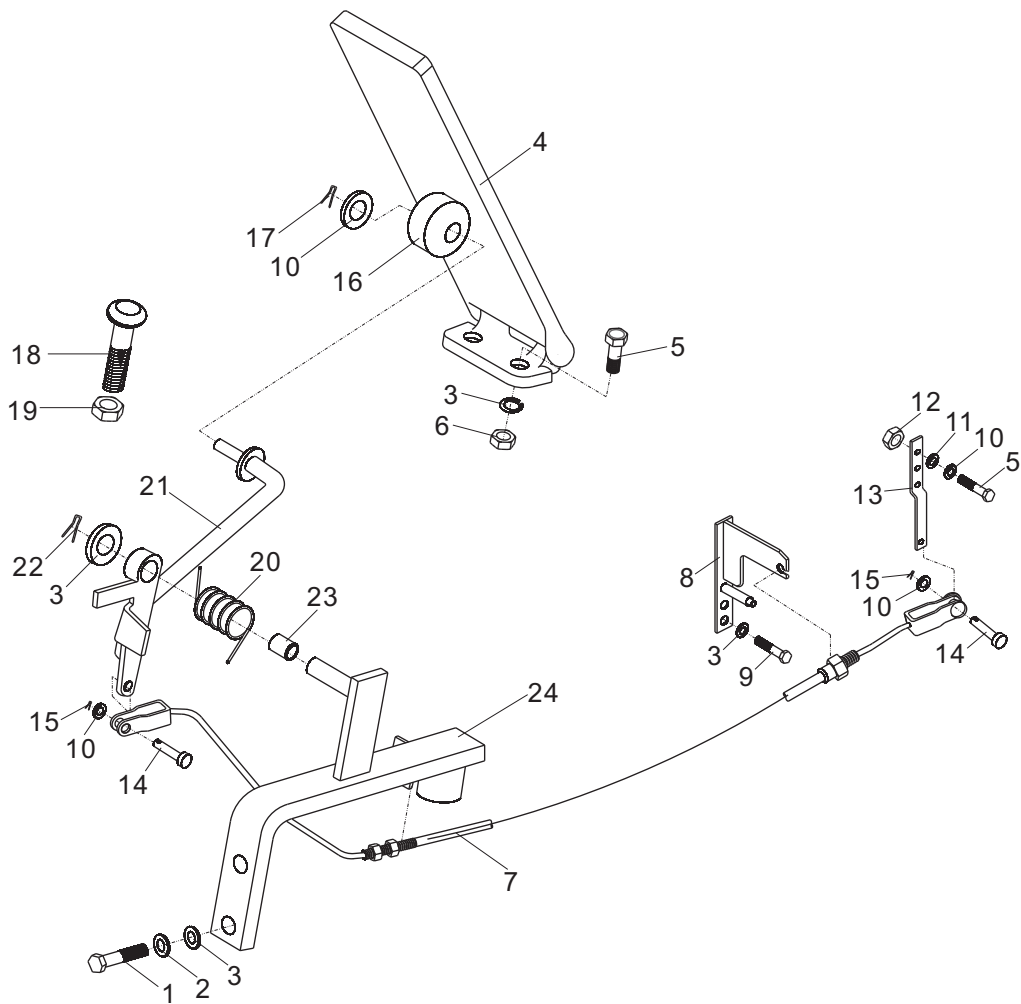


转向轮/Steering wheel

序号 Item No	图 号 Part No	零部件名称 Description		数量 Q'ty	备 注 Remark
01	LG0100DT.02.01.02.01	轮胎9. 00-20-14PR	Tyre 9.00-20-14PR	2	
02	LG0100DT.03.01.01	7. 00T-20后轮辋	7.00T-20 Rear rim	2	

油门操纵总成/ Accelerator pedal assembly

LG80DT、LG100DT

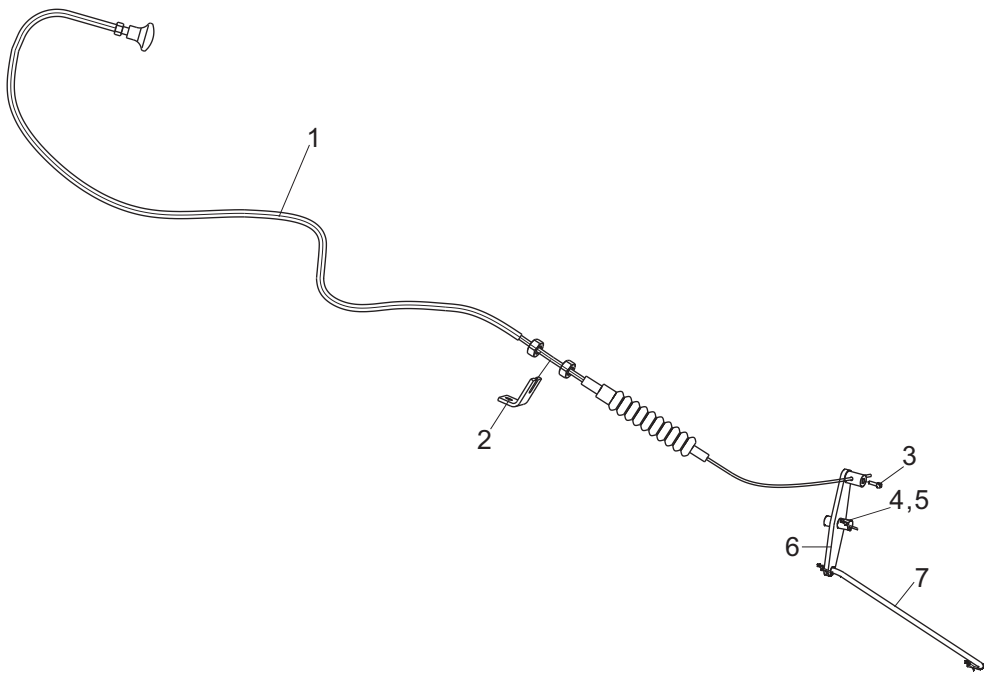


油门操纵总成/Accelerator pedal assembly

序号 Item No	图号 Part No	零部件名称 Description	数量 Q'ty	备注
01	GB/T5786-2000	螺栓M10X1.25X30 Bolt M10×1.25×30	2	
02	GB/T97.1-2002	垫圈10 Washer	2	
03	GB/T93-1987	垫圈10 Washer 10	6	
04	H24C5-60201	踏板 Accelerator pedal assembly	1	
05	GB/T5783-2000	螺栓M6X20 Bolt M6×20	4	
06	GB/T6170-2000	螺母M10 Nut M10	2	
07	LG0100DT.04-001	油门软轴总成 Soft shaft	1	
08	LG0100DT.04.02	转臂支架 Bracket	1	
09	GB/T5783-2000	螺栓M10X25 Bolt M10×25	2	
10	GB/T97.1-1985	垫圈6 Washer 6	4	
11	GB/T93-1987	垫圈6 Washer 6	2	
12	GB/T6170-2000	螺母M6 Nut M6	2	
13	LG0100DT.04-002	加长臂 Link board	1	
14	GB/T882-1986	销B6X16 Pin B6×16	1	
15	GB/T91-2000	开口销2X16 Pin 2×16	1	
16	H24C5-62021	滚轮 Roller	1	
17	GB/T91-2000	开口销1.6X20 Pin 1.6×20	2	
18	H43E5-62051	螺栓 Bolt	1	
19	B4216-00012	螺母M10X1.25 Nut M10X1.25	1	
20	25785-22031	弹簧 Spring	1	
21	H43E5-60201	连接轴总成 Shaft assembly	1	
22	GB/T91-1986	销3.2X26 Pin 3.2×26	1	
23	Z3131-01015	钢背轴承1015 Bearing 1015	1	
24	H43E5-60301	支架总成 Bracket	1	

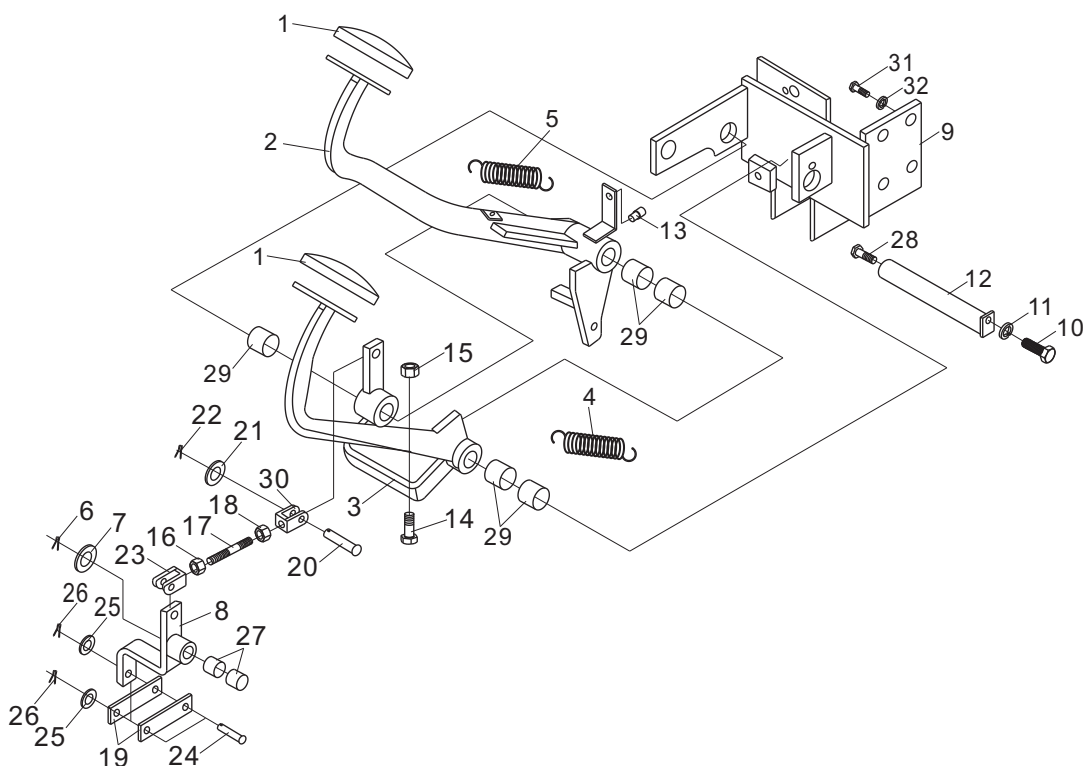
熄火操纵/Extinguish control

LG80DT、LG100DT



行车制动与微动操纵/Brake&inching control

LG80DT、LG100DT

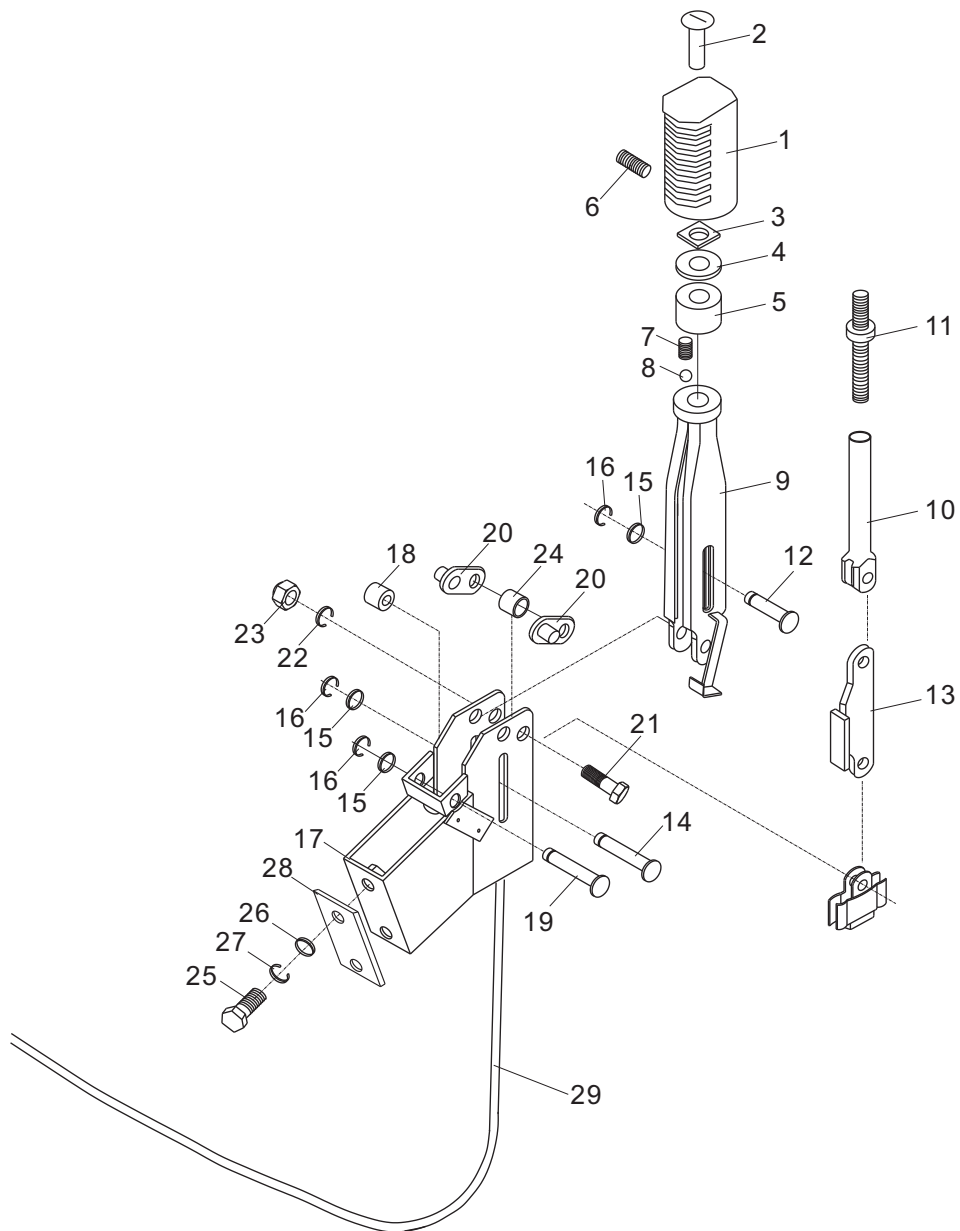


行车制动与微动操纵/Brake&inching control

序号 Item No	图号 Part No	零部件名称 Description	数量 Q'ty	备注 Remark
01	YLJZ0.6	脚踏套 Cover,pedal	2	脚制动总成带
02	KD0506-5T.1	脚闸1 Pedal,inching	1	同上
03	KD0506-5T.2	脚闸2 Pedal,brake	1	同上
04	KD0506-5T.3	拉簧2 Spring 2	1	同上
05	KD0506-5T.4	拉簧1 Spring 1	1	同上
06	GB/T91-2000	开口销3. 5X35 Pin 3.5×35	1	同上
07	GB/T97.1-1985	垫片16 Washer 16	1	同上
08	KD0506-5T.5	连杆组件 Link	1	同上
09	KD0506-5T.6	基座组件 Bracket	1	同上
10	GB/T5782-2000	紧固螺栓M8X15 Bolt M8×15	1	同上
11	GB/T93-1987	弹簧垫圈8 Spring washer 8	1	同上
12	KD0506-5T.7	轴组件 Shaft	1	同上
13		橡皮顶轴 Rubber	1	同上
14	GB5781-2000	螺栓M10X40 Bolt M10×40	3	同上
15	GB5170-1986	螺母M10 Nut M10	3	同上
16	GB6170-1986	左旋螺母M8 NUT M8	1	同上
17		丝杆 Link	1	同上
18	GB6170-1986	螺母M8 NUT M8	1	同上
19		连杆 Link	2	同上
20	GB882-1986	销B6X25 Pin B6×25	2	同上
21	GB95-1985	垫圈6 Washer 6	2	同上
22	GB91-1986	销1. 6X16 Pin 1.6×16	2	同上
23		支耳(左) Clevis (left)	1	同上
24	GB882-1986	销B10X30 Pin B10×30	3	同上
25	GB95-1985	垫圈10 Washer 10	3	同上
26	GB91-1986	销3. 2X20 Pin 3.2×20	3	同上
27		钢背轴承 Bearing	2	同上
28	ZBT33001.1-1988	直通式滑脂嘴 Fitting	1	
29		钢背轴承 Bearing	5	
30		支耳(右) Clevis (right)	1	
31	GB/T5783-2000	螺栓M12X25 Bolt M12×25	4	
32	GB/T93-1987	垫圈12 Washer 12	4	

停车制动操纵 / Parking brake control

LG80DT、LG100DT

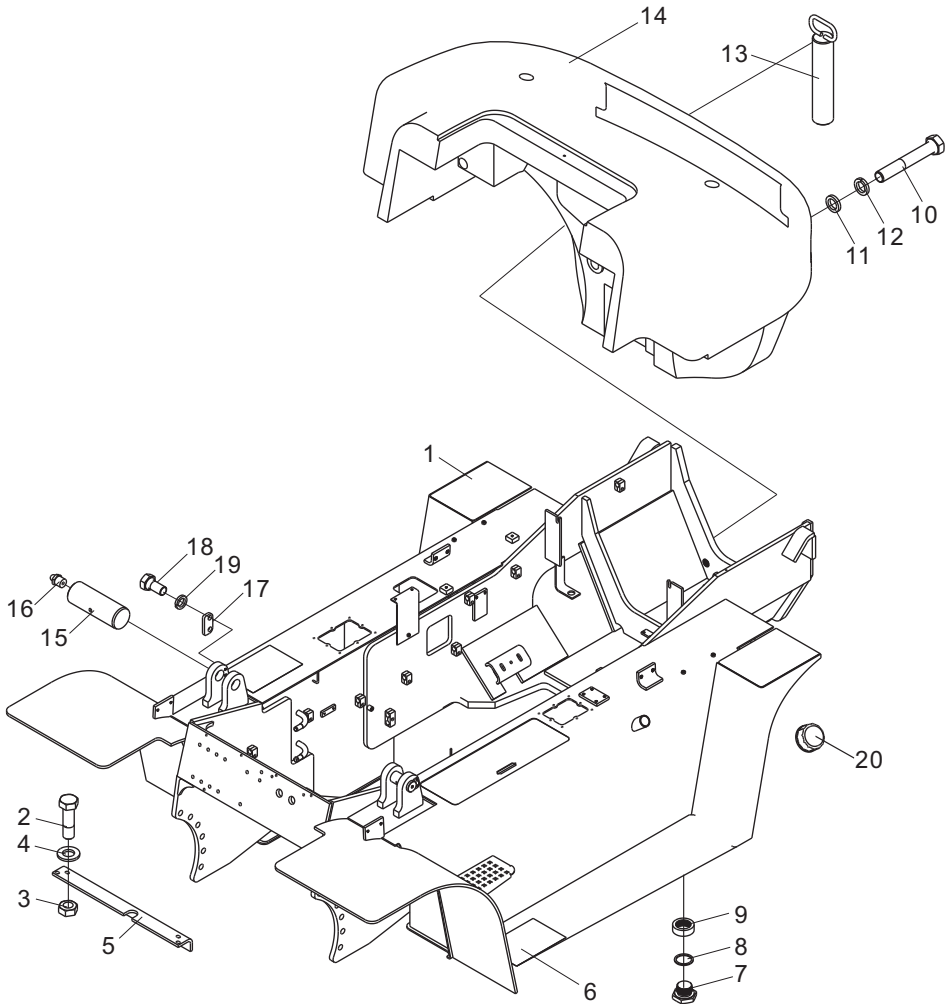


停车制动操纵/Parking brake control

序号 Item No	图 号 Part No	零部件名称 Description	数量 Q'ty	备 注 Remark
01	THN-110	手柄头	Handle	1
02	THN-111	调节杆	Adjuster rod	1
03	GB39-1988	螺母M8	Nut M8	1
04	GB96-1985	垫圈8	Washer 8	1
05	THN-101	手柄座	Handle seat	1
06	GB80-1985	螺钉M4X4	Screw M4×4	1
07	THN-200	弹簧1X6X11	Spring 1×6×11	1
08	GB308-1989	钢球 φ 6	Steel ballφ6	1
09	THN-060	闸把体	Brake handle	1
10	THN-600	拉杆体	Link	1
11	THN-500	螺杆	Screw	1
12	THN-070	平头销D8X35	Pin D8×35	1
13	THN-900-00	拉板总成	Board	1
14	THN-070	平头销D8X45	Pin D8×45	1
15	GB97.1-1986	垫圈8	Washer 8	2
16	GB896-1986	挡圈6	Snap ring 6	2
17	HC230C5-11100	支架总成	Bracket assembly	1
18	25785-52241	缓冲垫圈	Rubber washer	1
19	25785-52251	销轴	Pin shaft	1
20	THN-40-00	支撑板总成	Supporter assembly	2
21	GB5782-1986	螺栓M10X45	Bolt M10×45	1
22	GB93-1987	垫圈10	Washer 10	1
23	GB802-1988	螺母M10	Nut M10	1
24	25785-52261	垫圈II	Washer II	1
25	GB5783-2000	螺栓M10X25	Bolt M10×25	2
26	GB97.1-2002	垫圈10	Washer 10	2
27	GB93-1987	垫圈10	Washer 10	2
28	H43E6-45001	支架	Bracket	1
29	LG0100DT.07.02	手制动器拉索	Soft shaft	1

车架/Frame

LG80DT、LG100DT

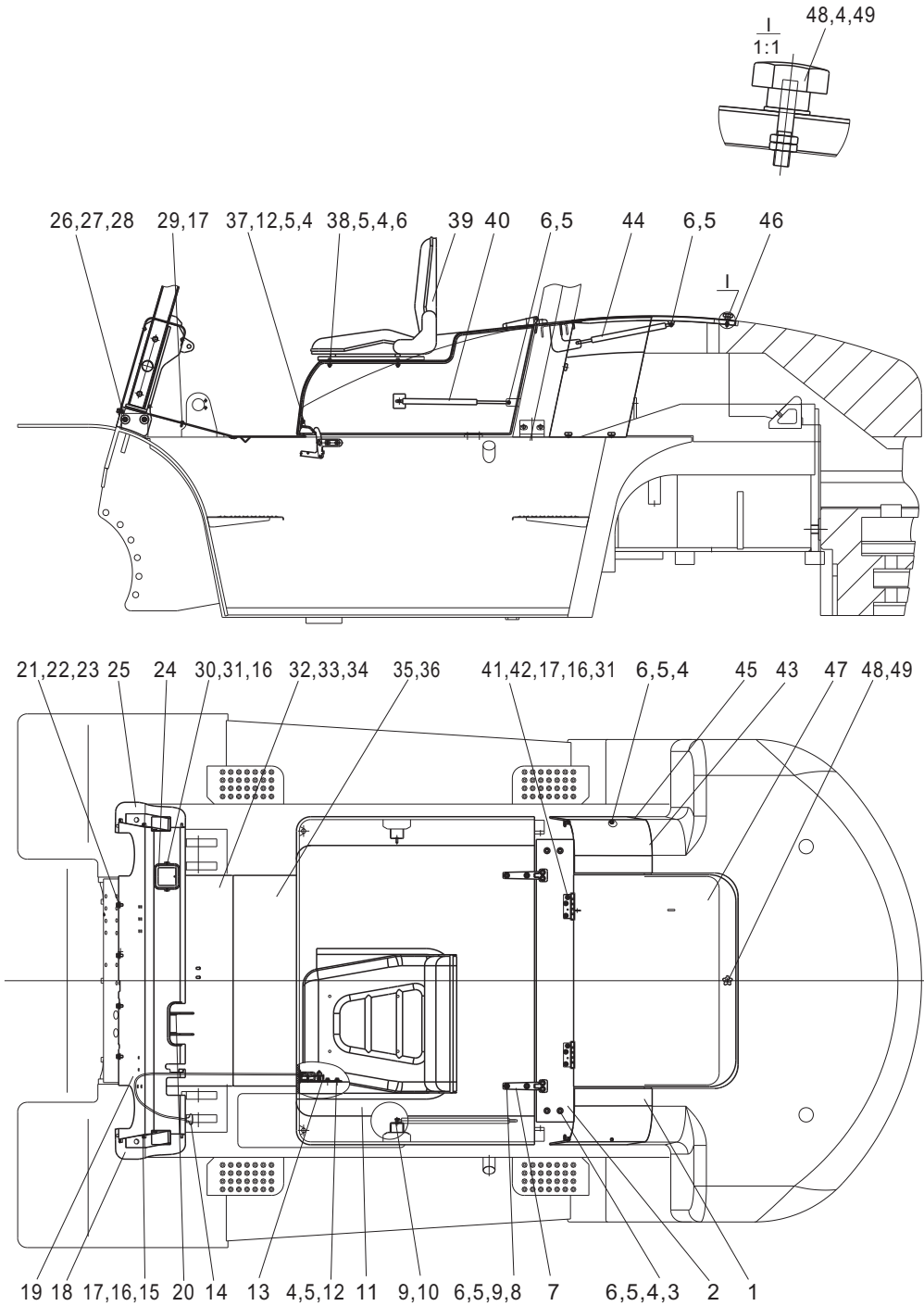


车架/Frame

序号 Item No	图号 Part No	零部件名称 Description	数量 Q'ty	备注 Remark
01	LG0100DT.08.01	车架体	Frame	1 LG100DT
	LG0080DT.08.01	车架体	Frame	1 LG80DT
02	GB/T5781-2000	螺栓M12X40	Bolt M12×40	4
03	GB/T6170-2000	螺母M12	Nut M12	4
04	GB/T97.1-2002	垫圈12	Washer 12	4
05	LG0100DT.08-001	前横板	Front board	1
06	LG0100DT.08-002	防滑垫	Skidproof shim	3
07	LG0100DT.08-003	放油螺塞	Drain plug	2
08	JB982-77	垫圈33	Washer 33	2
09	LG0100DT.08-004	磁铁Φ68/Φ37X14	Magnet Φ68/Φ37×14	2
10	GB/T5782-2000	螺栓M36X230	Bolt M36×230	2
11	LG0100DT.08-005	平垫圈	Washer	2
12	GB/T93-1987	垫圈36	Washer 36	2
13	LG0100DT.08.02	牵引销	Pin	1
14	LG0100DT.08-006	平衡重	Counter weight	1 LG100DT
	LG0080DT.08-001	平衡重	Counter weight	1 LG80DT
15	LG0100DT.08-007	销轴	Pin shaft	2
16	JB/T7940.1-1995	油杯M10X1	Oil cup M10×1	2
17	LG0100DT.08-008	止动片	Stop shim	2
18	GB/T5781-2000	螺栓M10X20	Bolt M10×20	4
19	GB/T93-1987	垫圈10	Washer 10	8
20	LG0100DT.08-009	加油口盖	Oil cover	1

覆盖件系统/Mantle system

LG80DT、LG100DT

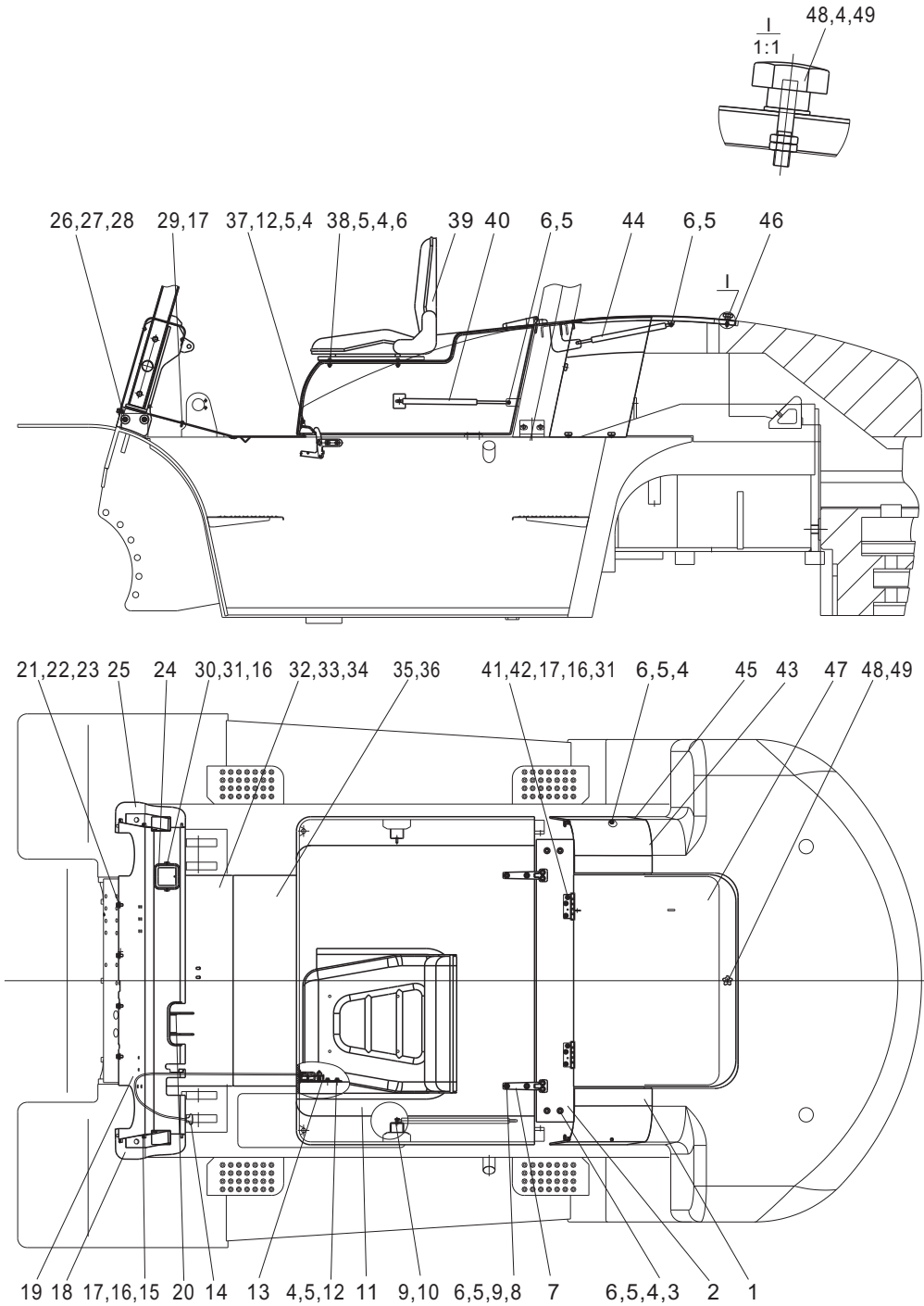


覆盖件系统/Mantle system

序号 Item No	图号 Part No	零部件名称 Description	数量 Q'ty	备注 Remark
01	LG0100DT.09.01	中间联接板焊合(左) Link board(left)	1	LG100DT
02	LG0100DT.09.02	后横板焊合 Rear board	1	LG100DT
	LG0080DT.09.01	后横板焊合 Rear board	1	LG80DT
03	GB/T5783-2000	螺栓M8X30 Bolt M8×30	4	
04	GB/T96.2-2002	垫圈8 Washer 8	21	
05	GB/T93-1987	垫圈8 Washer 8	30	
06	GB/T6170-2000	螺母M8 Nut M8	20	
07	LG0030D.09.08	铰链合件 Gemel	2	
08	GB/T70.1-2000	内六角圆柱头螺钉M8X35 Screw M8×35	8	
09	GB/T97.1-2002	垫圈8 Washer 8	20	
10	GB/T91-2000	开口销2. 5X14 Pin 2.5×14	2	
11	LG0100DT.09.03	内燃机罩 Cover	1	
12	GB/T5783-2000	螺栓M8X16 Bolt M8×16	6	
13	LG0100DT.09.04	锁扣总成 Locking assembly	1	
14	LG0100DT.09.05	机罩拉锁 Lock	1	
15	GB/T818-2000	十字槽盘头螺钉M6X12 Screw M6×12	8	
16	GB/T93-1987	垫圈6 Washer 6	16	
17	GB/T96.2-2002	垫圈6 Washer 6	16	
18	LG0100DT.09-001	仪表架侧盖(左) Meter cover(left)	1	
19	LG0100DT.09.06	仪表架 Meter bracket	1	
20	LG0100DT.09-002	尼龙垫圈 Nylon washer	2	
21	GB/T5783-2000	螺栓M10X20 Bolt M10×20	4	
22	GB/T93-1987	垫圈10 Washer 10	8	
23	GB/T97.1-2002	垫圈10 Washer 10	12	
24	LG0100DT.09-003	工具箱 Tool box	1	
25	LG0100DT.09-004	仪表架侧盖(右) Meter cover(right)	1	
26	GB/T5786-2000	螺栓M12X1. 5X30 Bolt M12×1.5×30	4	
27	GB/T93-1987	垫圈12 Washer 12	8	
28	GB/T96.2-2002	垫圈12 Washer 12	4	
29	GB/T818-2000	十字槽盘头螺钉M6X20 Screw M6×20	2	
30	GB/T65-2000	开槽圆柱头螺钉M6X16 Screw M6×16	2	
31	GB/T97.1-2002	垫圈6 Washer 6	8	

覆盖件系统/Mantle system

LG80DT、LG100DT

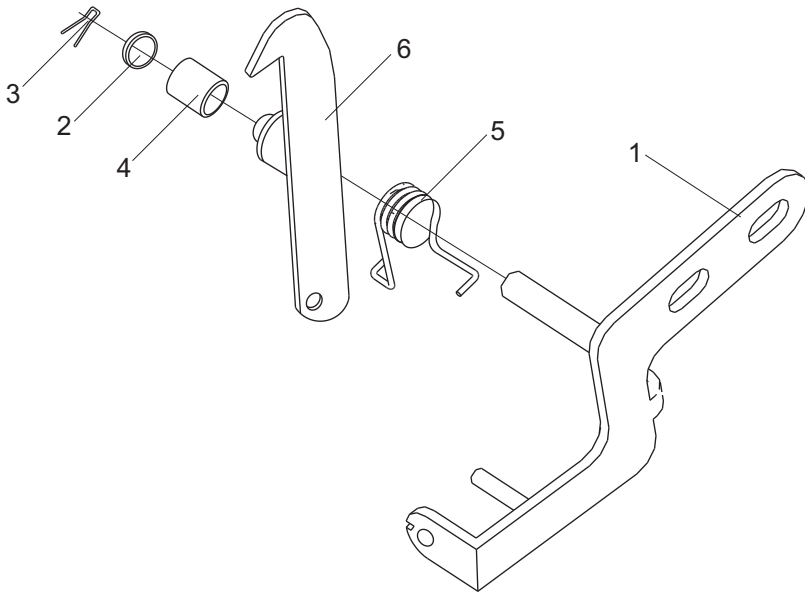


覆盖件系统/Mantle system

序号 Item No	图 号 Part No	零部件名称 Description	数量 Q'ty	备 注 Remark
32	LG0100DT.09.07	前底板焊合 Front floor board	1	
33	LG0100DT.09-005	前底板隔热垫 Heat insulation	1	
34	LG0100DT.09-006	脚踏垫 Pedal shim	1	
35	LG0100DT.09.08	后底板焊合 Rear floor board	1	
36	LG0100DT.09-007	后底板隔热垫 Heat insulation	1	
37	LG0060DT.09.09.02	锁环 Locking circle	1	
38	GB/T5783-2000	螺栓M8X35 Bolt M8×35	4	
39	LG0100DT.09.09	座椅 Seat	1	
40	LG0100DT.09-008	气弹簧(左) Spring(left)	1	YQ20A-770×338×700N-JB
41	GB/T5783-2000	螺栓M6X20 Bolt M6×20	6	
42	GB/T6170-2000	螺母M6 Nut M6	6	
43	LG0100DT.09.10	中间联接板焊合(右) Link board(right)	1	LG100DT
44	LG0100DT.09-010	水箱盖气弹簧 Spring	1	LG100DT
	LG0080DT.09-001	水箱盖气弹簧 Spring	1	LG80DT
45	LG0100DT.09-011	橡皮围带1 Seal(1)	4	L=800mm LG100DT
46	LG0100DT.09-012	橡皮围带2 Seal(2)	1	L=1700mm
47	LG0100DT.09.11	水箱盖 Water tank cover	1	
48	LG0100DT.09-013	手动盘头螺钉 Screw	1	
49	GB/T6172.1-2000	薄螺母M8 Nut M8	2	

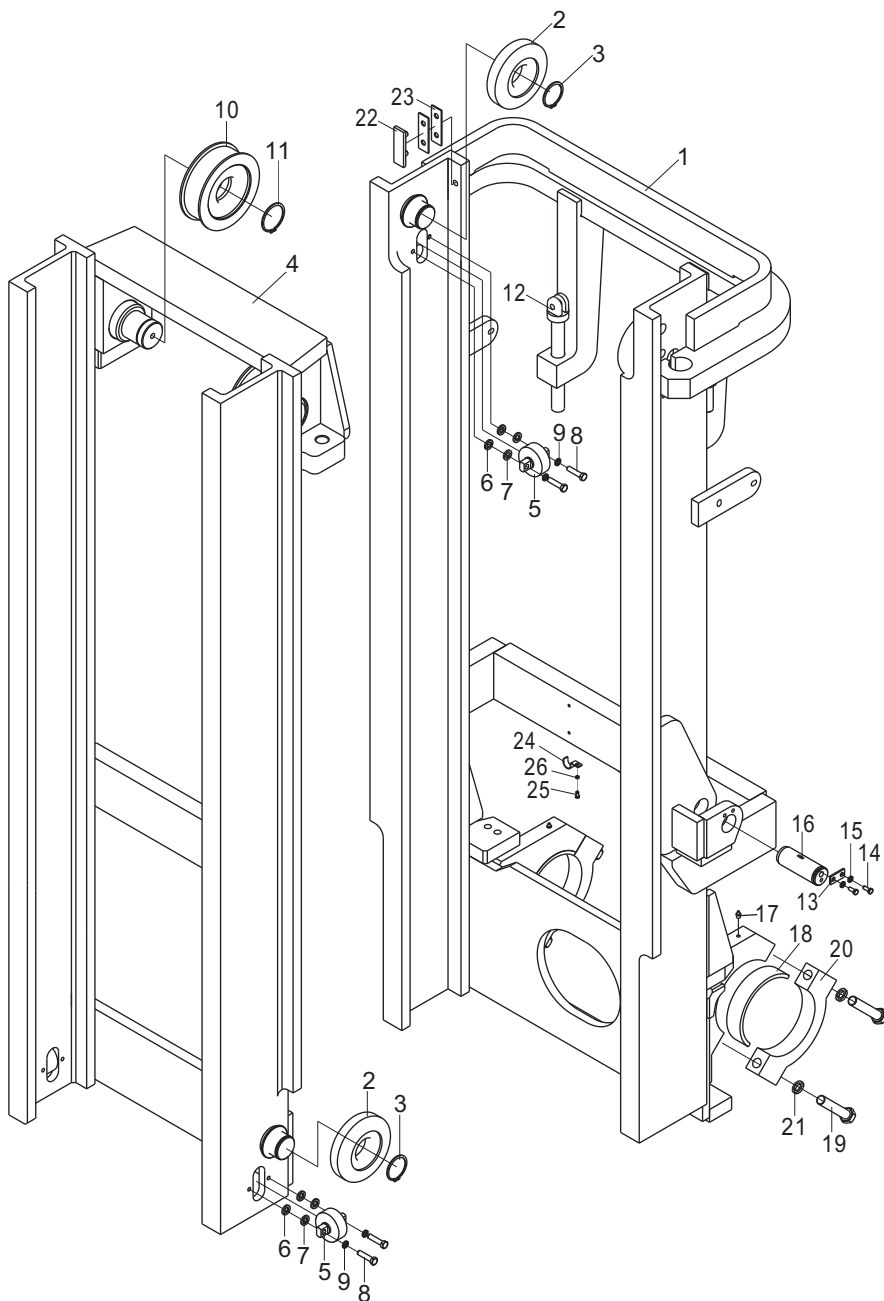
锁扣总成/Locking assembly

LG80DT、LG100DT



门架(基本型) / Mast (normal mast)

LG80DT、LG100DT

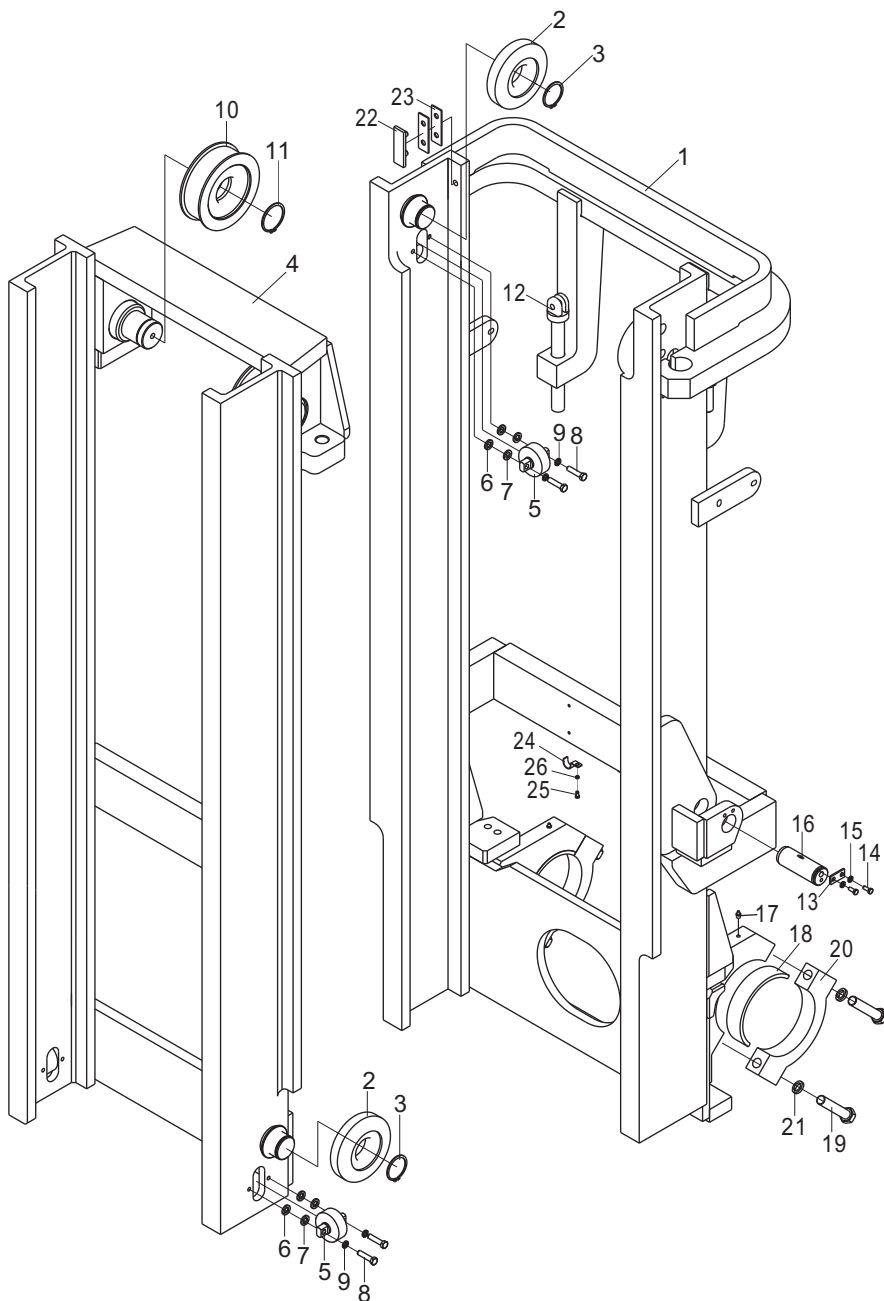


门架(基本型) / Mast (normal mast)

序号 Item No	图号 Part No	零部件名称 Description	数量 Q'ty	备注 Remark
01	LG0100DT.10.01	外门架焊合 Outer mast	1	
02	LG0100DT.10-001	10313T滚轮 10313T roller	4	
03	GB/T894.1-1986	挡圈65 Snap ring 65	4	
04	LG0100DT.10.02	内门架焊合 Inner mast	1	
05	LG0060DT.10-006	C6-10侧滚轮 C6-10 side roller	4	
06	LG0060DT.10-007	调整垫圈 Washer,adjusted	8	
07	LG0060DT.10-008	调整垫片 Shim,adjusted	8	
08	GB/T5782-2000	螺栓M12X50 Bolt M12×50	8	
09	GB/T93-1987	垫圈12 Washer 12	8	
10	LG0100DT.10-002	782415H链轮 782415H chain wheel	2	
11	GB/T894.1-1986	挡圈75 Snap ring 75	2	
12	LG0100DT.10.04	LH2844链条总成 LH2844 chain assembly	2	53节/53 node
13	LG0060DT.10-004	销轴挡板 plate	2	
14	GB/T5783-2000	螺栓M10X20 Bolt M10×20	4	
15	GB/T93-1987	垫圈10 Washer 10	4	
16	LG0100DT.10-005	倾斜缸前轴 Pin	2	
17	JB/T7940.1-1995	油杯M10X1 Fitting M10×1	4	
18	LG0100DT.10-007	轴衬 Bushing	2	
19	GB/T5785-2000	螺栓M24X2X130 Bolt M24×2×130	4	
20	LG0100DT.10-008	端盖 Cap	2	
21	GB/T93-1987	垫圈24 Washer 24	4	
22	LG0060DT.10-014	滑块 Slipper	2	
23	LG0060DT.10-015	滑块调整垫 Gasket,adjusted	2	
24	LG0060DT.10-020	回油管夹 Clip	3	
25	GB/T5783-2000	螺栓M8X25 Bolt M8×25	3	
26	GB/T93-1987	垫圈8 Washer 8	3	

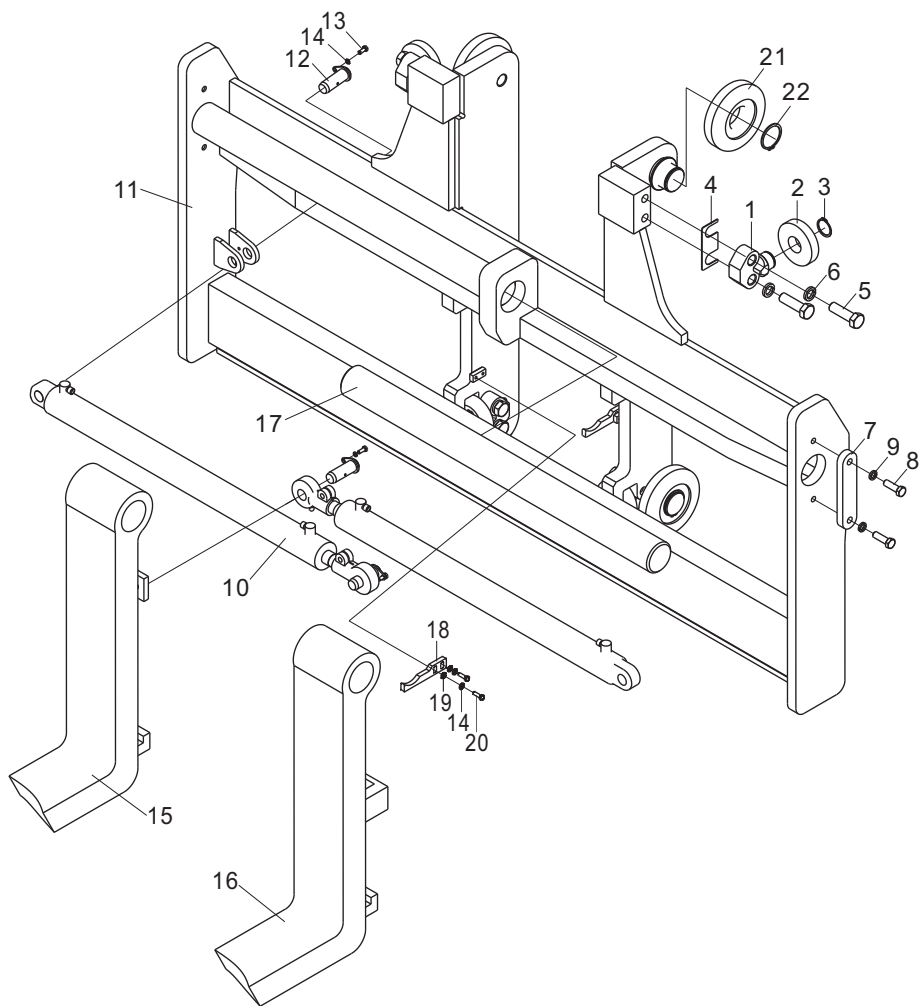
门架(基本型) / Mast (normal mast)

LG80DT、LG100DT



货叉及货叉架(基本型) / Fork & Lift bracket(normal mast)

LG100DT

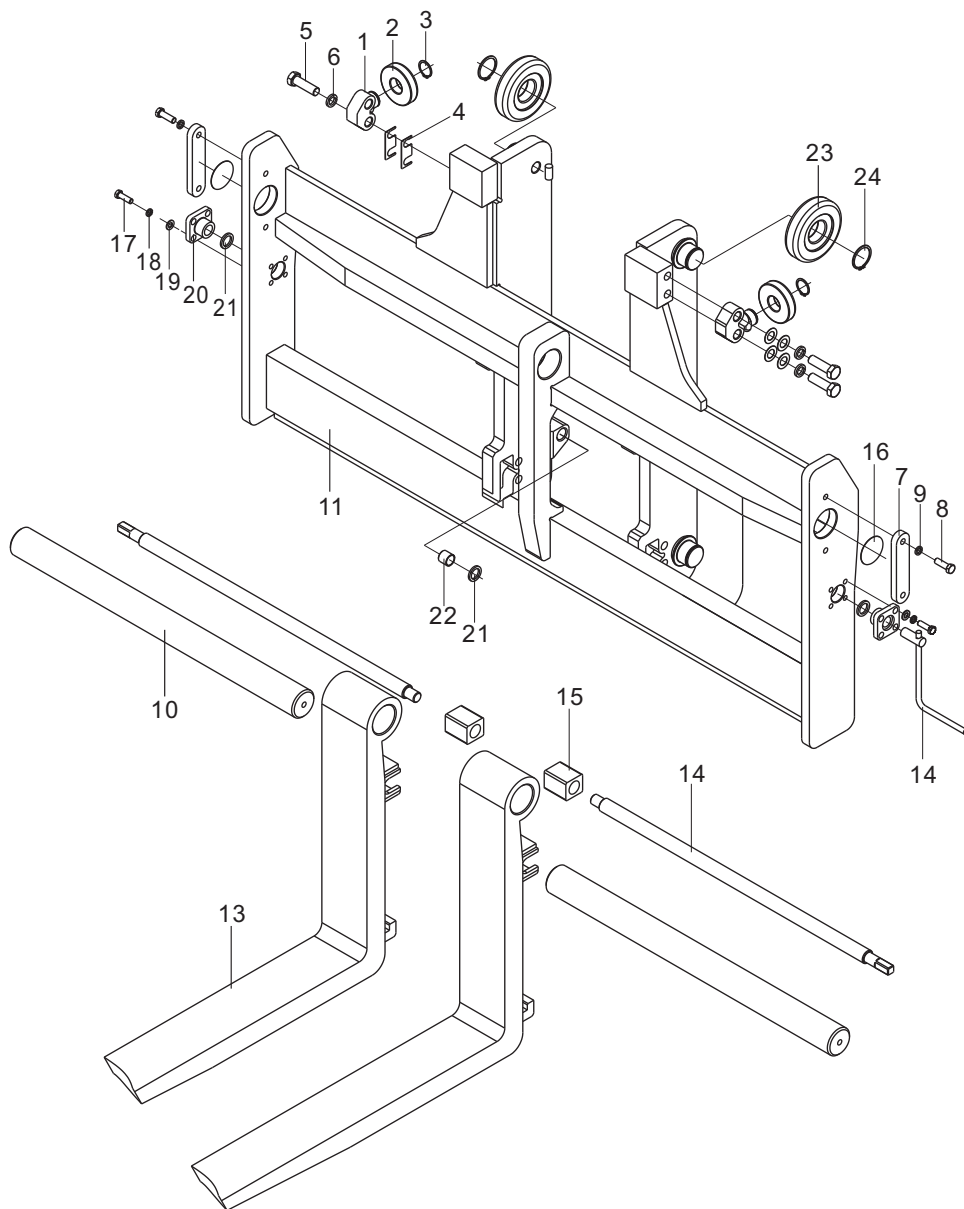


货叉及货叉架(基本型) / Fork & Lift bracket(normal mast)

序号 Item No	图 号 Part No	零部件名称 Description	数量 Q'ty	备 注 Remark
01	LG0100DT.10.05-001	侧滚轮轴	Shaft,side roller	4
02	LG0100DT.10.05-002	130309KT 滚轮	130309KT roller	4
03	GB/T894.1-1986	挡圈45	Snap ring 45	4
04	LG0100DT.10-004	调整垫片	Shim,adjusted	4
05	GB/T5785-2000	螺栓M24X2X80	Bolt M24×2×80	8
06	GB/T93-1987	垫圈24	Washer 24	8
07	LG0100DT.10-006	轴挡板	Plate	2
08	GB/T5783-2000	螺栓M16X50	Bolt M16×50	4
09	GB/T93-1987	垫圈16	Washer 16	4
10	LG0100DT.10.06	调距油缸	Cylinder	2
11	LG0100DT.10.07	滑架	Lift bracket	1
12	LG0030DT.10.07	销轴焊接	Pin	4
13	GB/T5783-2000	螺栓M8X20	Bolt M8×20	4
14	GB/T93-1987	垫圈8	Washer 8	4
15	LG0100DT.10.08	右货叉	Fork,right	1
16	LG0100DT.10.09	左货叉	Fork,left	1
17	LG0100DT.10-009	长轴	Long shaft	2
18	LG0100DT.10-010	油缸托板	Plate	2
19	GB/T97.1-2002	垫圈8	Washer 8	4
20	GB/T5783-2000	螺栓M8X25	Bolt M8×25	4
21	LG0100DT.10-001	10313T 滚轮	10313T roller	4
22	GB/T894.1-1986	挡圈65	Snap ring 65	4

货叉及货叉架/Fork & Lift bracket

LG80DT

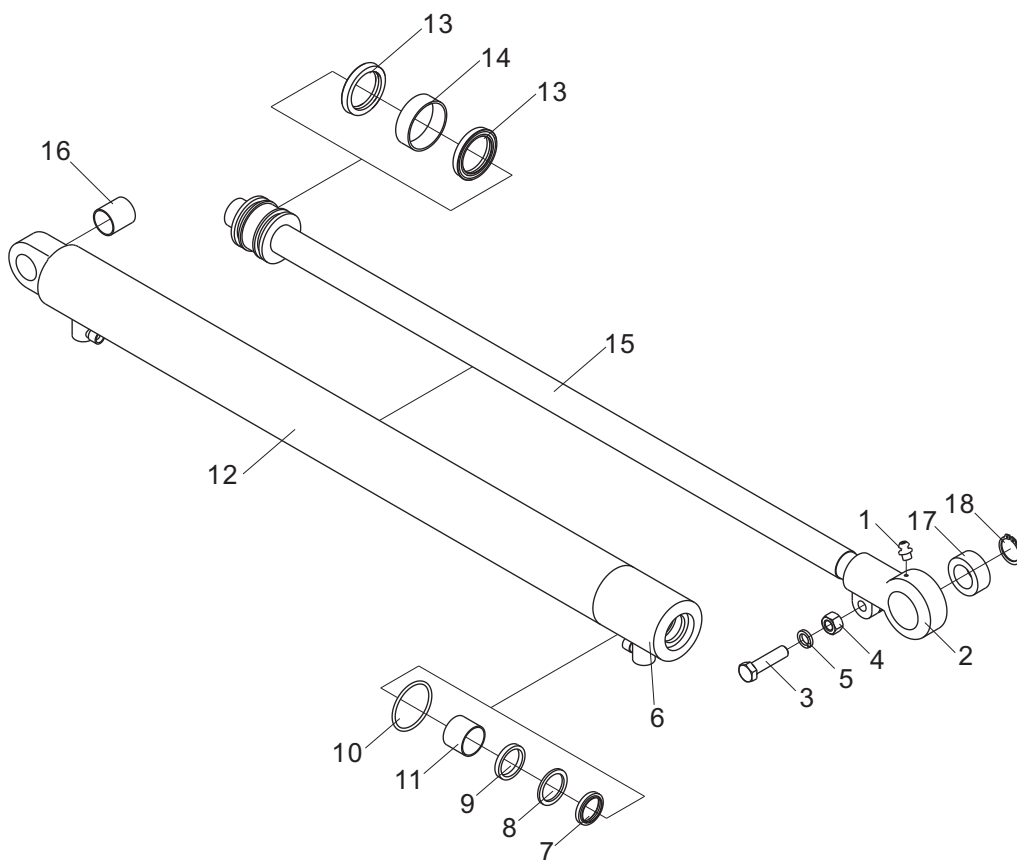


货叉及货叉架/Fork & Lift bracket

序号 Item No	图 号 Part No	零部件名称 Description	数量 Q'ty	备 注 Remark
01	LG0100DT.10.05-001	侧滚轮轴 Shaft,side roller	4	
02	LG0100DT.10.05-002	130309KT滚轮 130309KT roller	4	
03	GB/T894.1-1986	挡圈45 Snap ring 45	4	
04	LG0100DT.10-004	调整垫片 Shim,asjusted	4	
05	GB/T5785-2000	螺栓M24X2X80 Bolt M24×2×80	8	
06	GB/T93-1987	垫圈24 Washer 24	12	
07	LG0100DT.10-006	轴挡板 Plate	2	
08	GB/T5783-2000	螺栓M16X50 Bolt M16×50	4	
09	GB/T93-1987	垫圈16 Washer 16	4	
10	LG0080DT.10-001	货叉串轴 Pin	2	
11	LG0080DT.10.01	滑架(丝杠叉移) Lift bracket	1	
12	LG0080DT.10-002	叉移丝杠 Screw adjusting	2	
13	LG0080DT.10.02	货叉 Fork	2	
14	LG0080DT.10.03	摇把总成 Crank assembly	1	
15	LG0080DT.10-003	叉移螺块 Plate	2	
16	LG0080DT.10-004	调整垫 Shim,asjusted	4	
17	GB/T5783-2000	螺栓M14X45 Bolt M14×45	8	
18	GB/T93-1987	垫圈14 Washer 14	8	
19	GB/T97.1-2002	垫圈14 Washer 14	8	
20	LG0080DT.10-005	丝杠端盖 Cap	2	
21	LG0080DT.10-006	垫片 Shim	4	
22	LG0080DT.10-007	轴套LFB3030 Bushing LFB3030	2	
23	LG0100DT.10-001	10313T滚轮 10313T roller	4	
24	GB/T894.1-1986	挡圈65 Snap ring 65	4	

调距油缸 / Cylinder (distance adjusting)

LG100DT

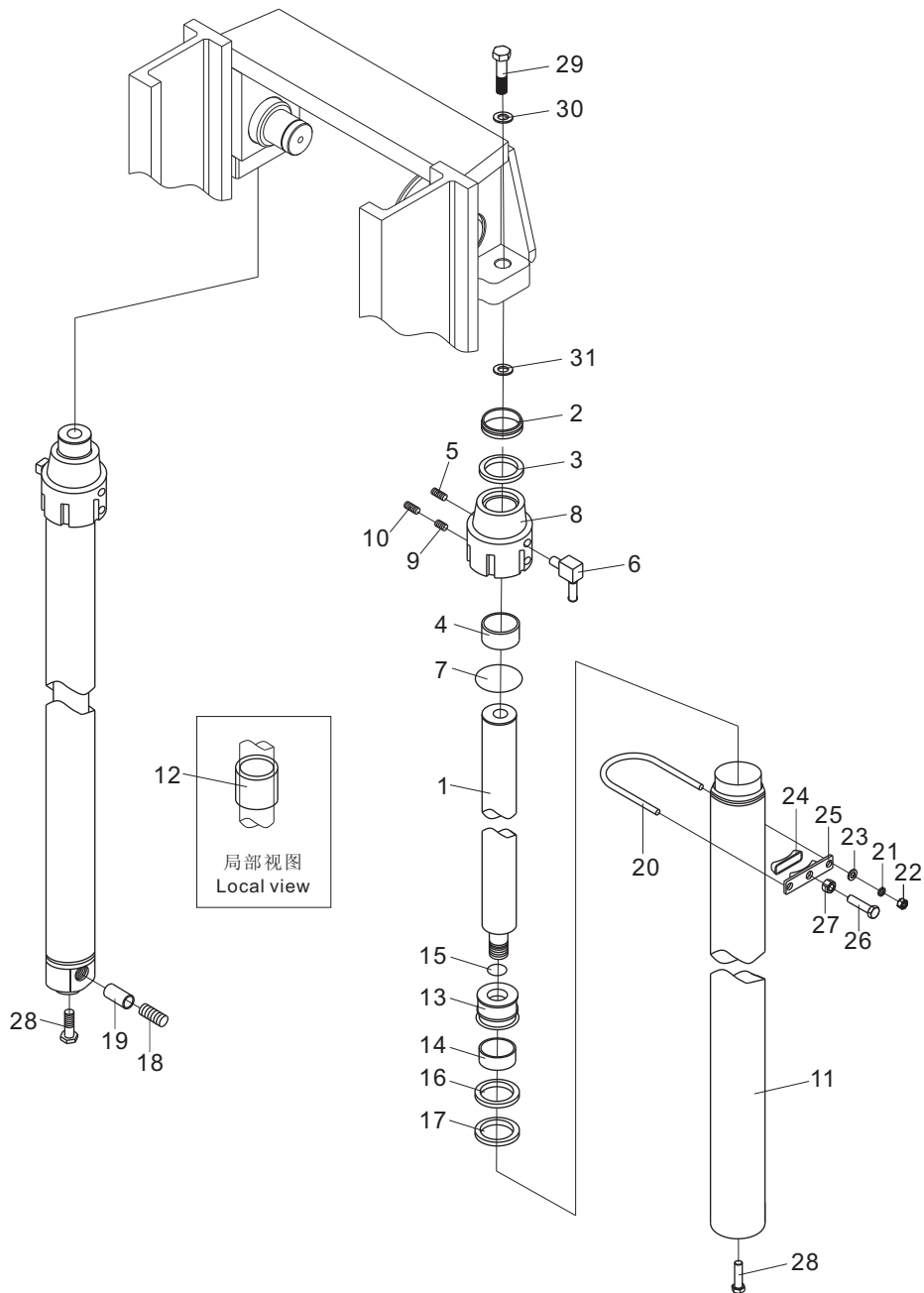


调距油缸/Cylinder (distance adjusting)

序号 Item No	图号 Part No	零部件名称 Description		数量 Q'ty	备注 Remark
01	Q700B01	直通式滑脂嘴Z1/8"	Fitting Z1/8"	1	
02	D56J8-22091	耳环	Ear ring	1	
03	B0223-14055	螺栓M14X55	Bolt M14×55	1	
04	B4123-00014	垫圈14	Washer 14	1	
05	B5052-00014	垫圈14	Washer 14	1	
06	D56J8-22101	导向套	Guide sleeve	1	
07	23650-52871	防尘圈	Dust ring	1	
08	23650-52861	挡片35X45X3	Ring 35×45×3	1	
09	23650-52851	YX密封圈35X45X6.0	YX-ring 35×45×6.0	1	
10	Z6003-06303	O型密封圈63X3.1	O-ring 63×3.1	1	
11	Z2113-03530	钢背轴承3530	Bearing 3530	1	
12	HRD56J8204	缸体	Body,cylinder	1	
13	REF340214(22439-43711)	孔用密封圈63X53X6	Seal ring 63×53×6	1	
14	24248-52251	支承环63X20X2.5	Wearing 63×20×2.5	1	
15	D56J8-20371	活塞体	Body,piston	1	
16	Z2113-03035	钢背轴承3035	Bearing 3035	1	
17	D20B8-50211	关节轴承CE30ES	Bearing CE30ES	1	
18	B6052-00047	挡圈47	Snap ring 47	1	

起升油缸/Lift cylinder

LG80DT、LG100DT

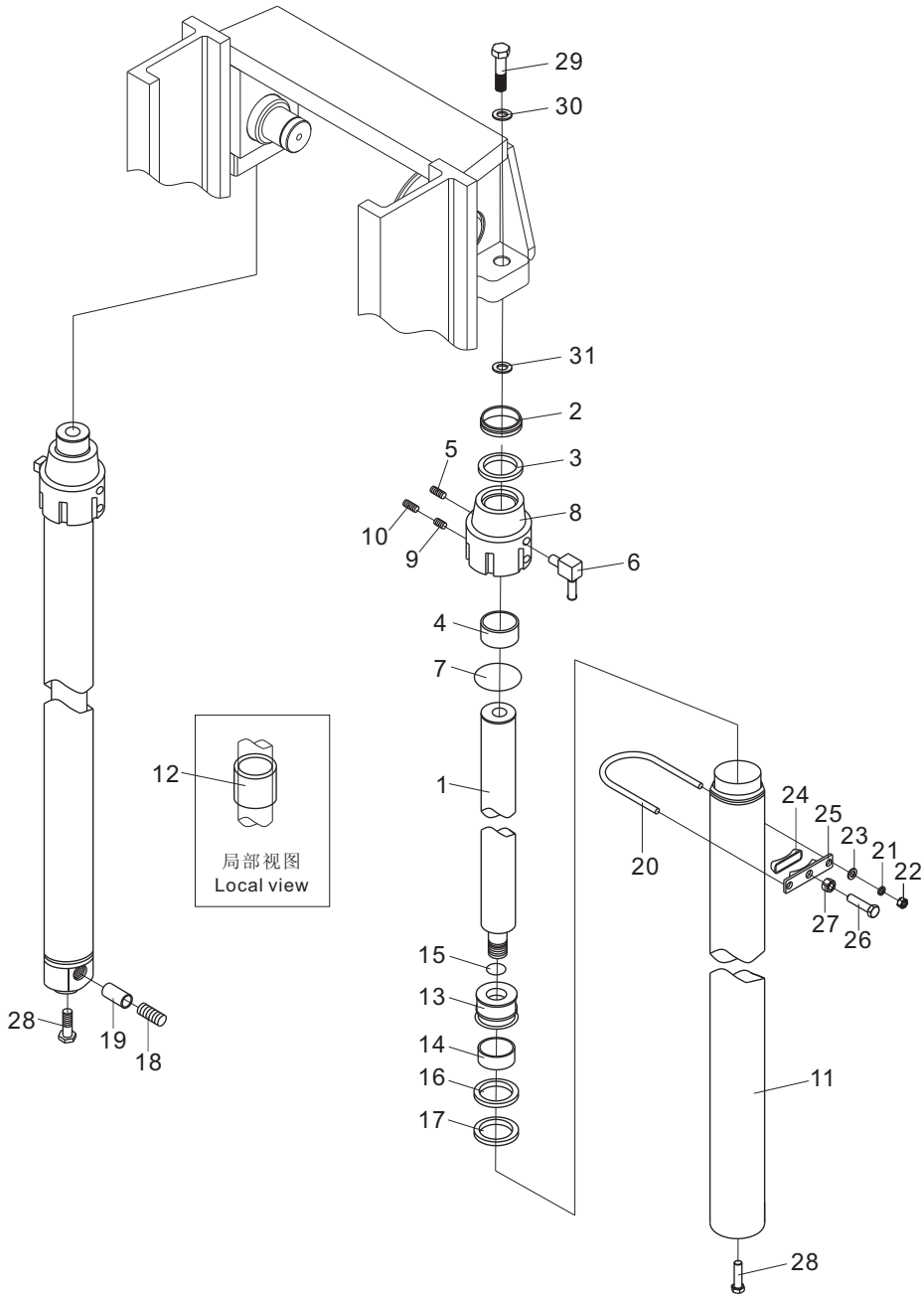


起升油缸/Lift cylinder

序号 Item No	图 号 Part No	零部件名称 Description	数量 Q'ty	备 注 Remark
01	REF104516	活塞杆 Rod,piston	1	
02	REF341310/25808-42481	防尘密封圈 Seal,dust	1	
03	REF340858/54235-52401	U形密封圈 U-ring	1	
04	Z2114-07035	钢背轴承 Bearing	1	
05	Q/ZB285.3	螺塞ZG3/8" Plug ZG3/8"	1	
06	24329-45531	管接头 Elbow	1	
07	24450-82291	O型密封圈 O-ring	1	
08	25908-42551	缸盖 Cap	1	
09	25908-44111	塞子 Plug	2	
10	GB/T80-1985	螺钉M8X10 Screw M8×10	2	
11	REF208803	缸体 Cylinder body	1	
12	REF206926G	调整套 Sleeve,adjusted		见表 see table
13	25908-42451	活塞 Piston	1	
14	25908-42431	支承环 Wearing	1	
15	25908-42481	钢丝挡圈 Stop ring,steel wire	1	
16	REF340216/25908-42471	挡片 snap ring	1	
17	REF340216/25908-42461	U形密封圈 U-ring	1	
18	REF343954/25908-42481	弹簧 Spring	1	
19	REF329770/24389-46011	滑阀 Piston	1	
20	LG0100DT.10-003	卡箍 Clip	2	
21	GB/T97.1-2002	垫圈12 Washer 12	4	
22	GB/T6170-2000	螺母M12 Nut M12	4	
23	GB/T93-1987	垫圈12 Washer 12	4	
24	LG0060DT.10-018	压板 Plate,adjusted	2	
25	LG0060DT.10-019	压板套 Cover	2	
26	GB/T5786-2000	螺栓M16X1.5X55 Bolt M16×1.5×55	2	
27	GB/T6171-2000	螺母M16X1.5 Nut M16×1.5	2	
28	GB/T5785-2000	螺栓M16X1.5X60 Blot M16×1.5×60	2	
29	GB/T5785-2000	螺栓M30X2X80 Bolt M30×2×80	2	
30	GB/T93-1987	垫圈30 Washer 30	2	
31	LG0060DT.10-016	起升缸调整垫 Gasket,adjusted	2	

起升油缸/Lift cylinder

LG80DT、LG100DT

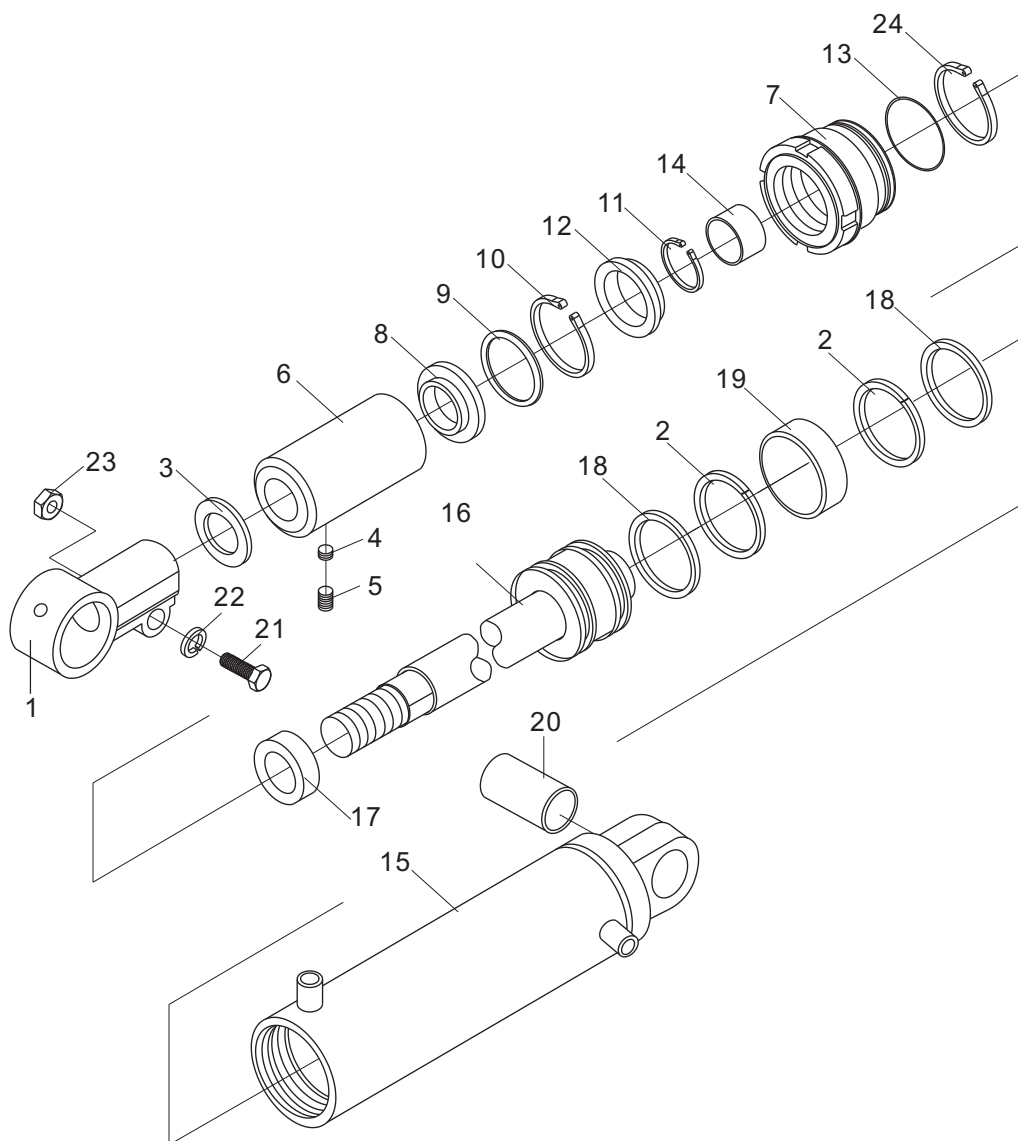


起升油缸/Lift cylinder

起升高度 (mm) Lifting height (mm)	链条节数 (n) Knar, chain (n)	安装距离 (mm) Total lenght (mm)	行程 (mm) Journey (mm)	衬套 (mm) Bushing (mm)
1700	43	1075	845	0
2300	49	1375	1145	0
2700	55	1575	1345	0
3000	57	1725	1495	0
3250	61	1850	1620	0
3300	61	1875	1645	0
3500	63	1975	1745	0
3750	65	2100	1870	0
4000	69	2275	2045	50
4250	71	2400	2170	50
4500	75	2525	2295	50
4750	77	2650	2420	50
5000	79	2775	2545	50
5500	87	3075	2845	100
6000	93	3325	3095	100

倾斜油缸/Lilt cylinder

LG80DT、LG100DT

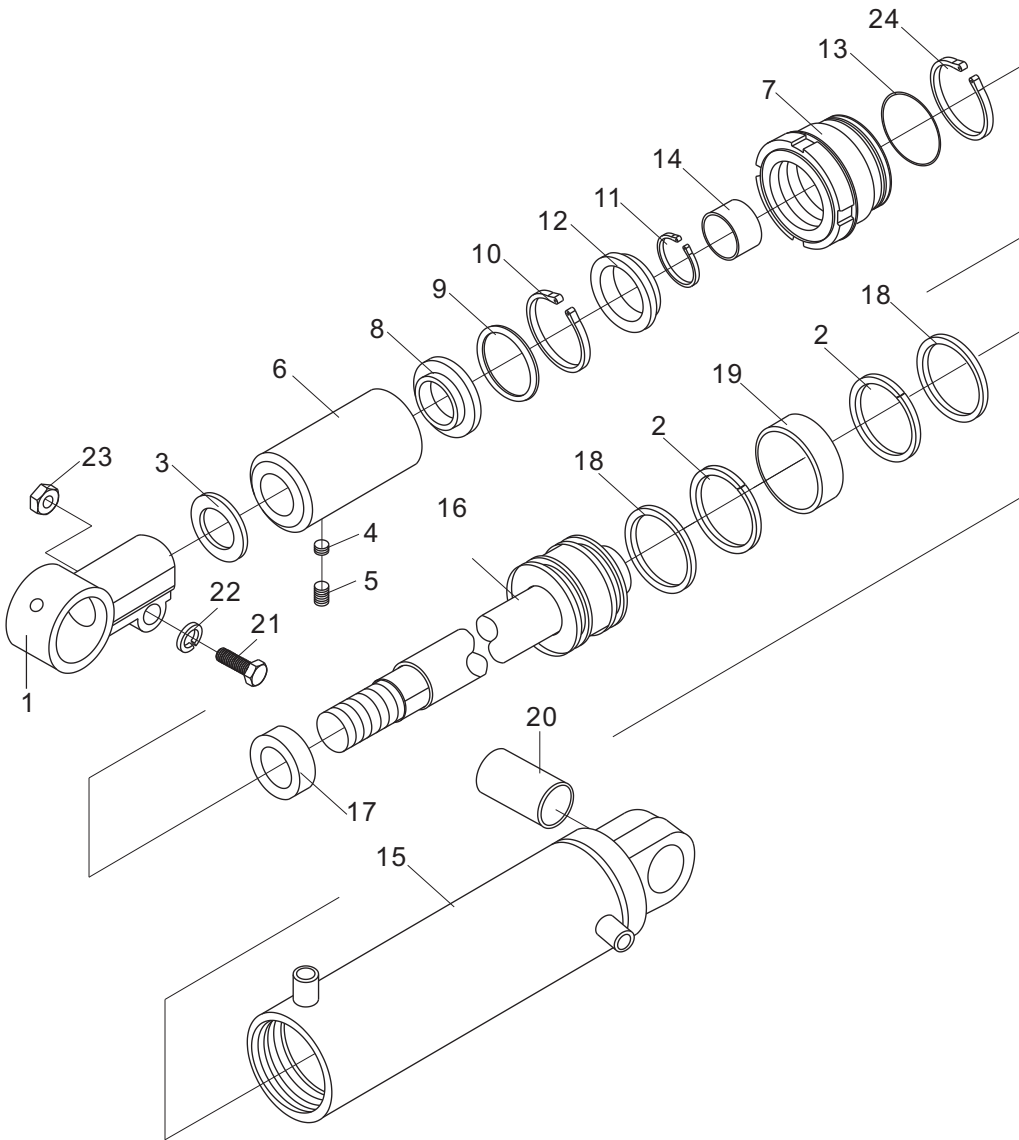


倾斜油缸/Lilt cylinder

序号 Item No	图 号 Part No	零部件名称 Description	数量 Q'ty	备 注 Remark
01	D40C8-52001A	耳环 Ear ring	1	
02	REF340216/25908-52021	挡圈 Snap ring	2	
03	LG0060DT.10.08-001	调整垫片 Gasket,adjusted	1	
04	GB/T77-2000	螺钉M10X12 Screw M10×12	1	
05	LG0030D.10.08-001	塞子 Plug	1	
06	LG0100DT.10.11-001	限位套 Spacer	1	
07	25788-52052	导向套 Guide sleeve	1	
08	REF341310/24329-45581	防尘圈72 Dust seal 72	1	
09	GB893.1-1986	挡圈72 Snap ring 72	1	
10	24328-52221	挡圈 Snap ring	1	
11	24328-52211	挡圈 Snap ring	1	
12	REF340213/24328-52201	U型密封圈D50 U-ring D50	1	
13	03350-01100	O型密封圈 O-ring	1	
14	Z2113-05030	钢背轴承5030 Bearing5030	1	
15	LG0100DT.10.11.01	倾斜缸体 Body,tilt cylinder	1	
16	HRD40C8504/D40C8-50441	活塞体 Body,piston	1	
17	HRD40C8506	调整套 Spacer	1	
18	25788-52151	Yx型密封圈D100 Yx-ring D100	2	
19	22658-52081	支承环 Wearing	2	
20	Z2123-05058	钢背轴承5058 Bearing 5058	1	
21	GB/T5785-2000	螺栓M16X1. 5X70 Bolt M16×1.5×70	1	
22	GB/T93-1987	垫圈16 Washer 16	1	
23	GB/T6171-2000	螺母M16X1. 5 Nut M16×1.5	1	
24	24388-52061	挡圈 Snap ring	1	

倾斜油缸/Lilt cylinder

LG80DT、LG100DT

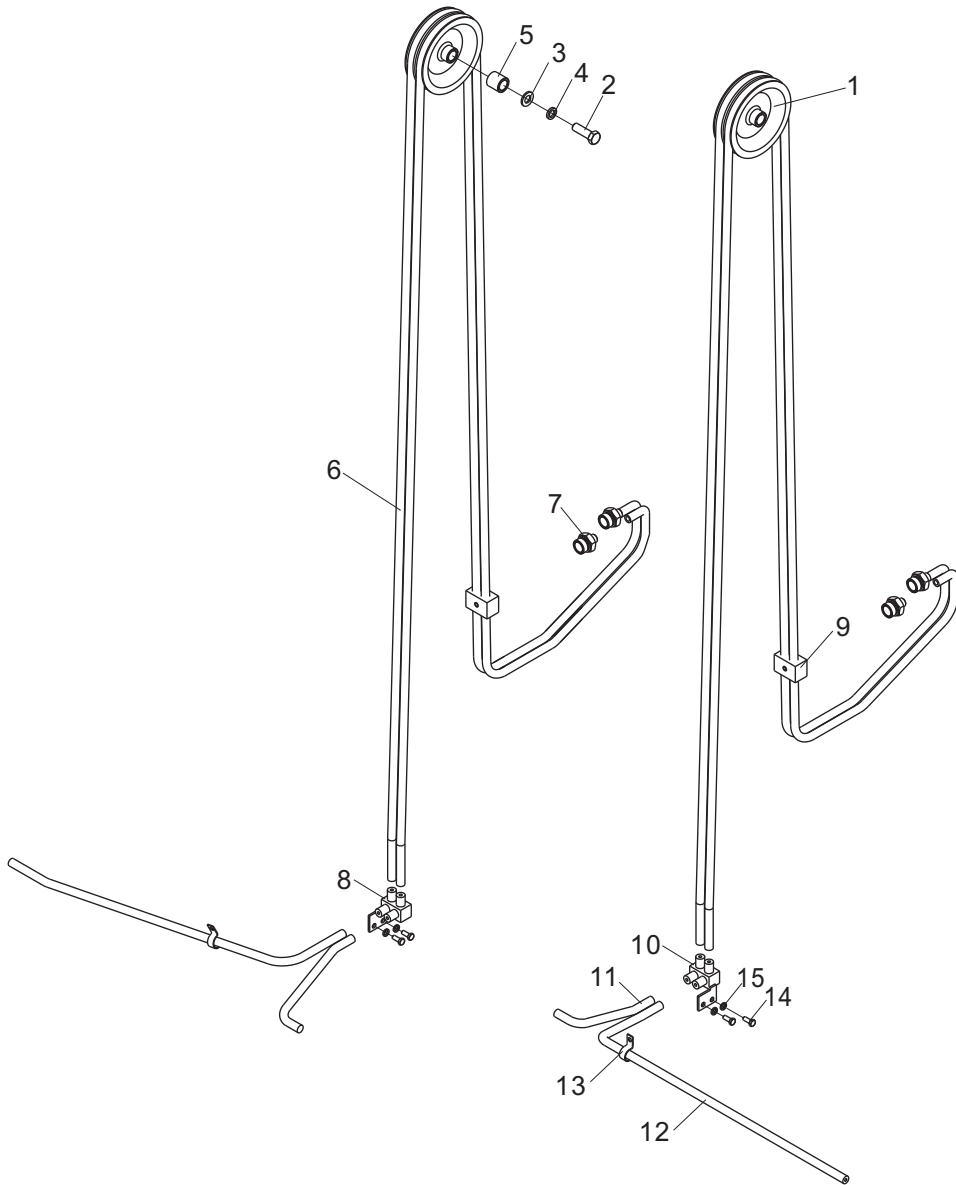


倾斜油缸/Lilt cylinder

前/后倾角 Tilt angle	安装距离(mm) Total lenght (mm)	行程 (mm) Journey (mm)	衬套 (mm) Bushing (mm)	备注 Remark
6°~12°	675	242	77	
6°~6°	757	160	159	
3°~6°	757	121	159	
6°~10°	702	215	104	

调距管路系统/Adjust distance pipeline system

LG100DT

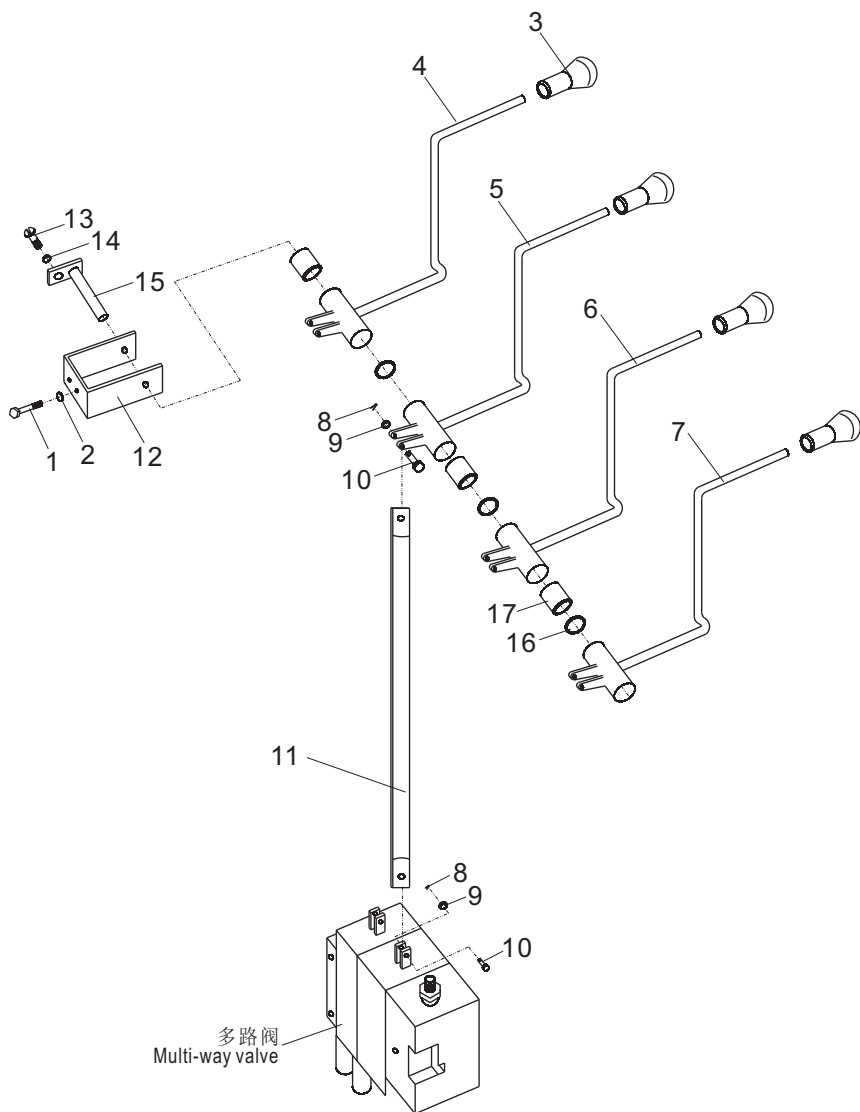


调距管路系统/Adjust distance pipeline system

序号 Item No	图号 Part No	零部件名称 Description	数量 Q'ty	备注 Remark
01	LG0030D.10B.03-002	侧移滑轮 Side roller	2	
02	GB/T5785-2000	螺栓M16X1. 5X75 Bolt M16×1.5×75	2	
03	GB/T93-1987	垫圈16 Washer 16	2	
04	GB/T97.1-2002	垫圈16 Washer 16	2	
05	LG0030D.10A.03.02-002	套筒 Bushing	2	
06	LG0100DT.10.10.01-L	滑轮胶管 Hose,chain wheel	4	
07	LG0060DT.10.11-001	侧移接头 Eblow	4	
08	LG0100DT.10.10.05	四通（右） Four-way(right)	1	
09	LG0060DT.10A.03.04	TTPG1-217. 2管夹 TIPG1-217.2 clip	4	
10	LG0100DT.10.10.02	四通（左） Four-way(left)	1	
11	LG0100DT.10.10.03	侧移进油管 I Hose I	2	
12	LG0100DT.10.10.04	侧移进油管 II Hose II	2	
13	LG0060DT.10-020	回油管夹 Clip	2	
14	GB/T5783-2000	螺栓M8X25 Bolt M8×25	6	
15	GB/T93-1987	垫圈8 Washer 8	6	

多路阀操纵(四联)/Multi-way valve control (four-throw)

LG80DT、LG100DT

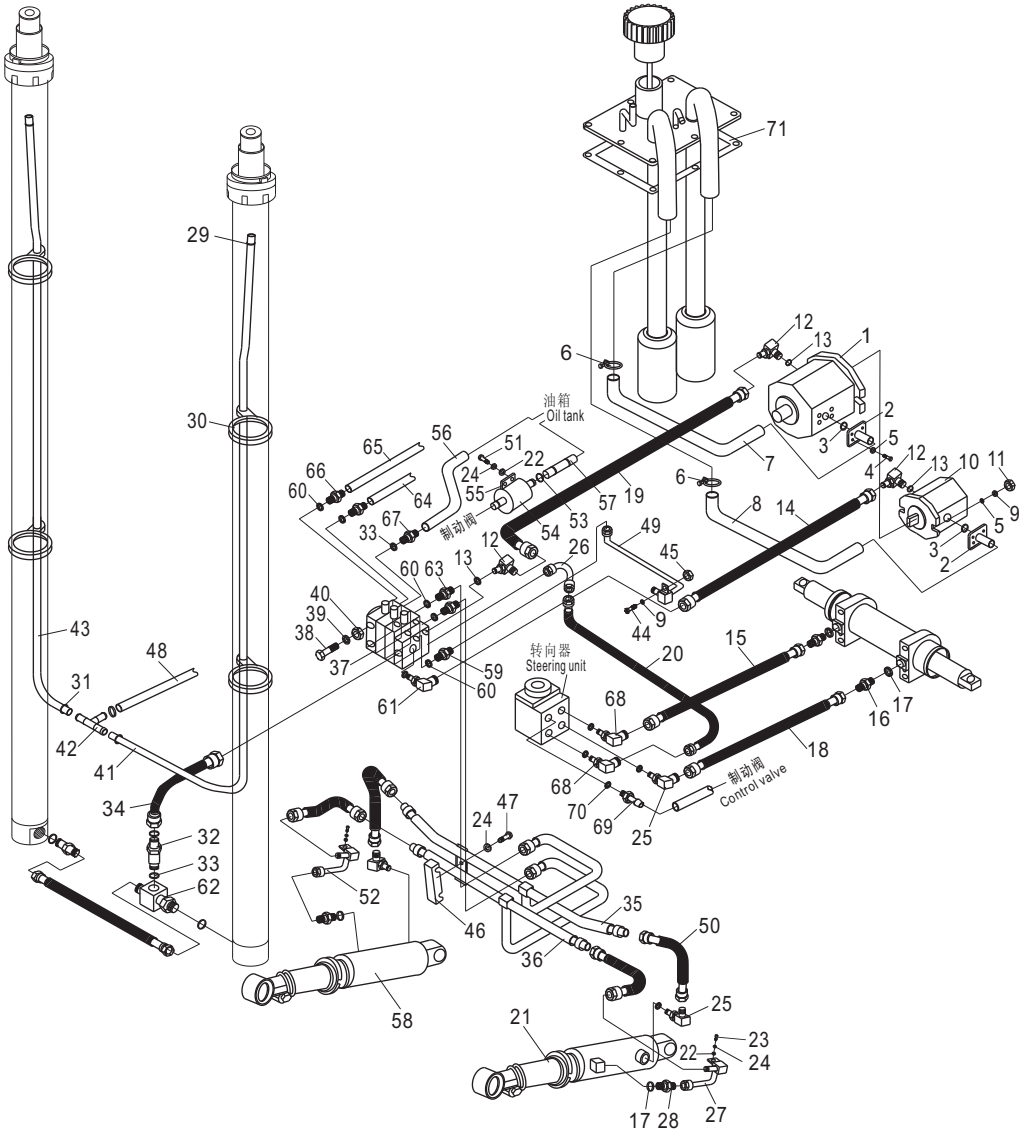


多路阀操纵(四联)/Multi-way valve control (four-throw)

序号 Item No	图 号 Part No	零部件名称 Description	数量 Q'ty	备 注 Remark
	LG0100DT.11.01	操纵手柄总成 Control linkage assembly	1	
01	GB/T5783-2000	螺栓M10X20 Bolt M10×20	2	
02	GB/T93-1987	垫圈10 Washer 10	2	
03		操纵手柄 Knob,lever	4	操纵手柄带
04		第四阀杆 Control lever	1	同上
05		第三阀杆 Control lever	1	同上
06		倾斜阀杆 Tilt lever	1	同上
07		升降阀杆 Lift lever	1	同上
08	GB/T91-1986	开口销2. 5X20 Pin 2.5×20	4	
09	GB/T97.1-1985	垫圈8 Washer 8	4	
10	GB/T882-1986	销轴B8X24 Pin B8×24	4	操纵手柄带
11		拉杆 Rod	1	同上
12		弯板 Plate	1	同上
13	GB/T5783-2000	螺栓M6X12 Bolt M6×12	1	同上
14	GB/T93-1987	垫圈6 Washer 6	1	同上
15		连杆轴 Lever shaft	1	同上
16		套 Spacer	5	同上
17		垫片 Shim	2	

液压系统/Hydraulic system

LG80DT、LG100DT

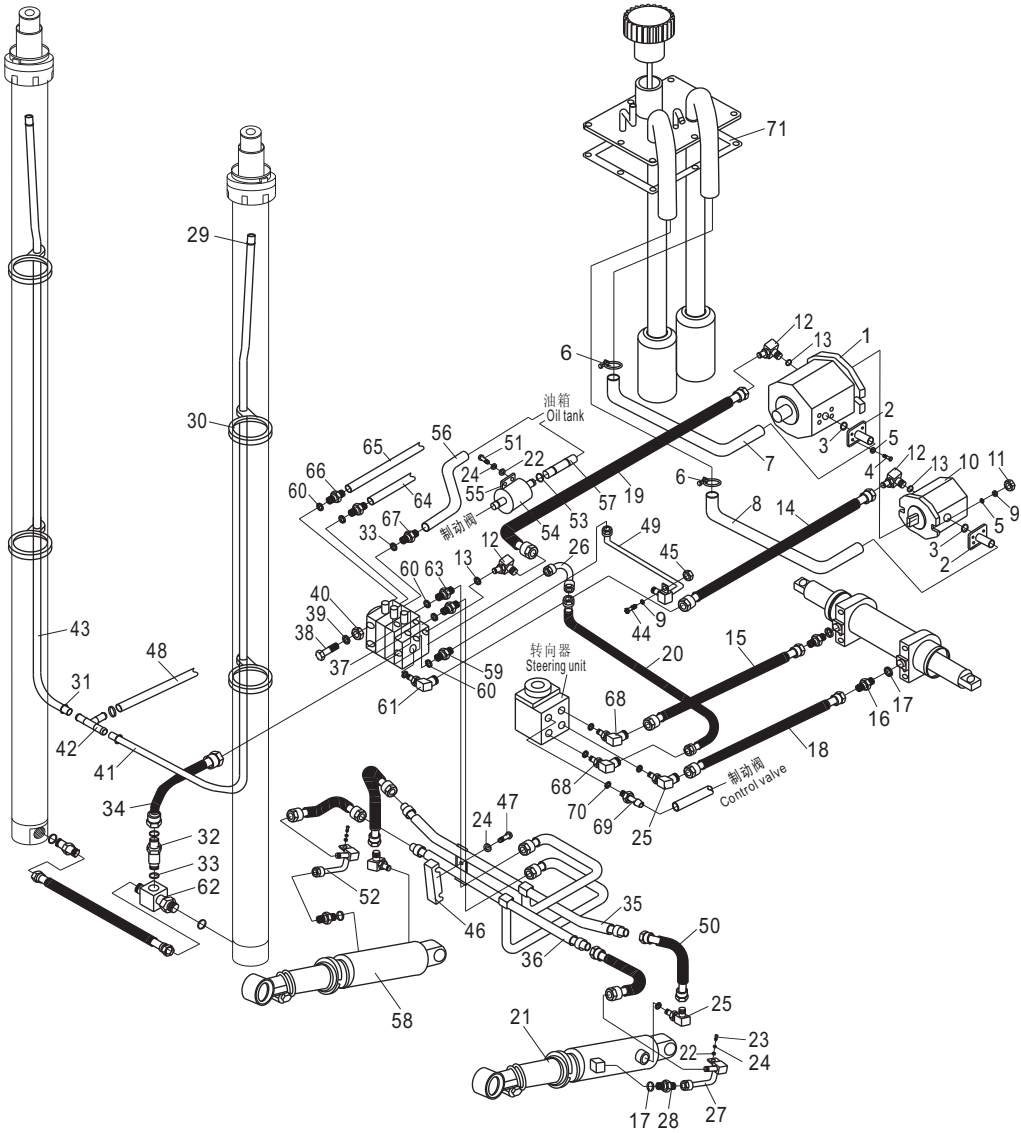


液压系统/Hydraulic system

序号 Item No	图号 Part No	零部件名称 Description	数量 Q'ty	备注 Remark
01	LG0100DT.12.01	双联泵 Front pump	1	CBHYA-G36/F3.5-ATΦ
02	LG0100DT.12.02	泵吸油接头 Elbow	2	
03	GB/T3452.1-2005	O型密封圈37.5X3.55 O-ring 37.5×3.55	2	
04	GB/T5783-2000	螺栓M10X30 Bolt M10×30	8	
05	GB/T93-1987	垫圈10 Washer 10	12	
06	JB/T8870-1999	喉箍d50(φ32-50) Clip d50(φ32-50)	4	
07	LG0100DT.12-001	前泵吸油管 Hose	1	
08	LG0100DT.12-002	后泵吸油管 Hose	1	
09	GB/T97.1-2002	垫圈10 Washer 10	5	
10	GB/T6173-2000	螺母M10X1.25 Nut M10×1.25	4	
11	LG0100DT.12.03	后泵 Rear pump	1	CBKa-G436-ATΦL
12	LG0100DT.12-003	泵出油接头 Elbow	3	L1CG-30-12
13	LG0100DT.12-032	O型圈23.7X3.5-N90 O-ring 23.7×3.5-N90	3	
14	LG0100DT.12-004	后泵出油管 Hose	1	20411-307/20491-307*2W12*890
15	LG0100DT.12-005	转向油缸高压胶管 Hose,high pressure	1	LG100DT
	LG0080DT.12-001	转向油缸高压胶管 Hose,high pressure	1	LG80DT
16	LG0100DT.12-017	转向油缸直通接头 Elbow	2	L1CH-18-16
17	GB/T3452.1-2005	O型密封圈13.2X2.65 O-ring 13.2×2.65	4	
18	LG0100DT.12-006	转向油缸高压胶管 Hose,high pressure	1	LG100DT
	LG0080DT.12-002	转向油缸高压胶管 Hose,high pressure	1	LG80DT
19	LG0100DT.12-007	前泵出油管 Hose	1	20411-307/20491-307*2W12*450
20	LG0100DT.12-018	多路阀供转向高压胶管 Hose,high pressure	1	20411-18T*2W06*380
21	LG0100DT.12.18	倾斜缸(左) Tilt cylinder (left)	1	
22	GB/T97.1-2002	垫圈8 Washer 8	6	
23	GB/T5783-2000	螺栓M8X20 Bolt M10×20	2	
24	GB/T93-1987	垫圈8 Washer 8	6	
25	LG0100DT.12.07	倾斜油缸直角接头 Elbow	3	L1CH9-18-200G
26	LG0100DT.12.08	弯头 Joint	1	
27	LG0100DT.12.09	接头总成(左) Elbow (left)	1	
28	LG0100DT.12-019	倾斜油缸直通接头 Elbow	2	L1DH-20-16
29	LG0100DT.12-020	扎带450X10 Bend 450×10	4	
30	LG0100DT.12-021	回油管管夹片 Clip	4	

液压系统/Hydraulic system

LG80DT、LG100DT

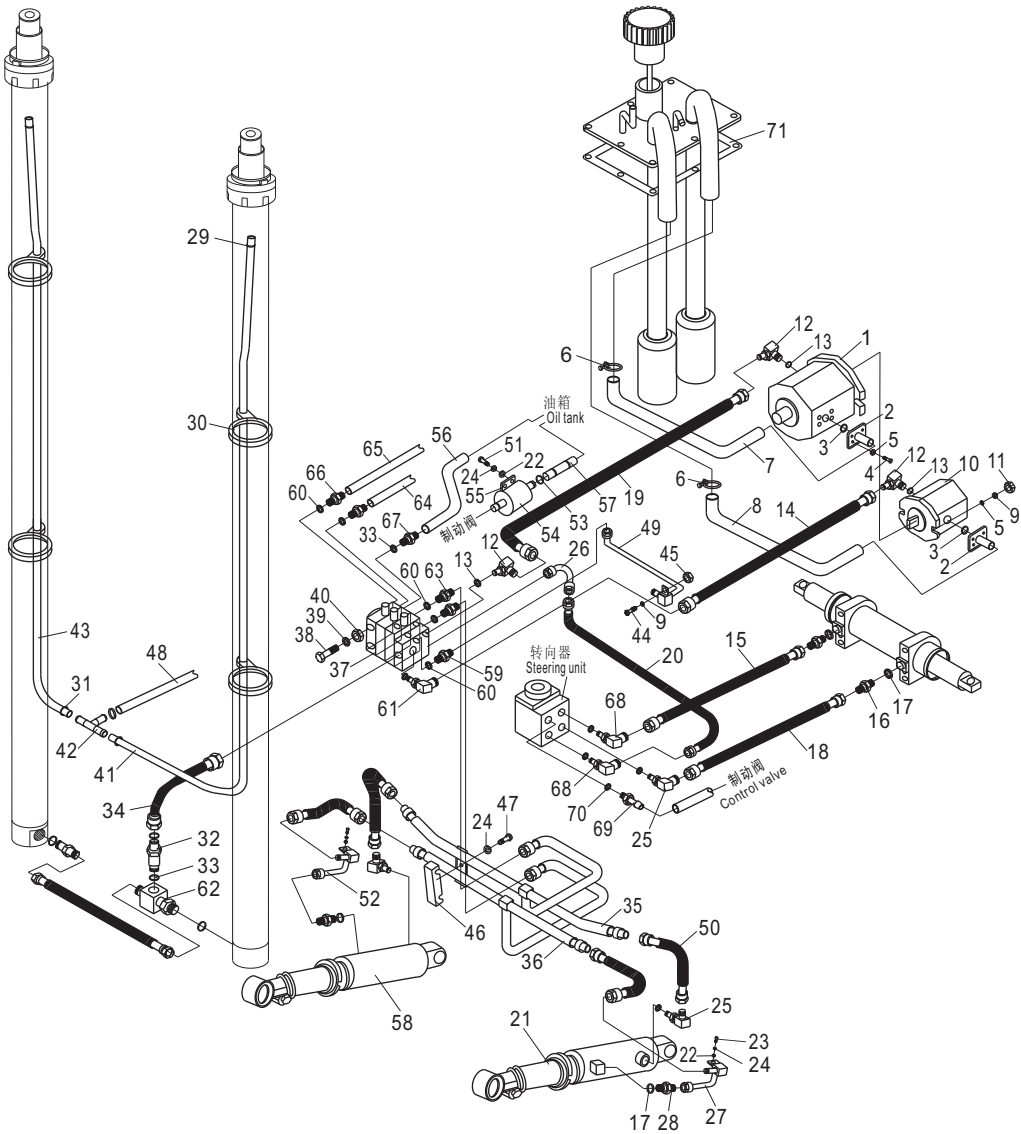


液压系统/Hydraulic system

序号 Item No	图号 Part No	零部件名称 Description	数量 Q'ty	备注 Remark
31	JB/T8870-1999	喉箍d25(φ16-25) Clip d25(φ16-25)	4	
32	LG0100DT.12.05	限速阀 Flow regulator	1	A53J7-60301
33	GB/T3452.1-2005	O型密封圈30.0X2.65 O-ring 30×2.65	1	
34	LG0100DT.12-008	限速阀高压胶管 Hose,high pressure	2	20411-27T/20691-27TD*2W10*660
35	LG0100DT.12.10	倾斜油缸钢管总成(后) Steel pipe assembly (front)	1	LG100DT
36	LG0100DT.12.11	倾斜油缸钢管总成(前) Steel pipe assembly (rear)	1	LG80DT
37	LG0100DT.12.06	多路阀 Multi-way valve	1	
	LG0080DT.12.01	多路阀 Multi-way valve	1	
38	GB/T5783-2000	螺栓M12X50 Bolt M12×50	1	
39	GB/T93-1987	垫圈12 Washer 12	4	
40	GB/T6170-2000	螺母M12 Nut M12	4	
41	LG0100DT.12-010	低压耐油胶管 φ13X4X1960 Hose,low-pressure φ13×4×1960	4	
42	LG0100DT.12-022	升降油缸回油三通接头 Three-way	1	
43	LG0100DT.12-012	低压耐油胶管 φ13X4X1900 Hose,low-pressure φ13×4×1900	1	
44	GB/T5781-2000	螺栓M10X25 Bolt M10×25	1	
45	GB/T6172.1-2000	螺母M10 Nut M10	1	
46	LG0100DT.12-023	管夹 Clip	1	
47	GB/T5781-2000	螺栓M8X25 Bolt M8×25	2	
48	LG0100DT.12-013	低压耐油胶管 φ19X4X1220 Hose,low-pressure φ19×4×1220	2	
49	LG0100DT.12.12	升降油缸钢管总成 Steel pipe assembly	1	
50	LG0100DT.12-024	高压胶管 Hose,high pressure	1	20411-18T*2W06*420
51	GB/T5781-2000	螺栓M8X16 Nut M8×16	4	
52	LG0100DT.12.17	接头总成(右) Elbow (right)	2	
53	JB/T8870-1999	喉箍d110(φ90-110) Clip d110(φ90-110)	1	
54	LG0100DT.12.13	液压油滤清器 Filter	1	YK0812A5
55	LG0100DT.12-025	滤油器支架 Bracket	1	
56	LG0100DT.12-014	多路阀回油管 Hose	1	
57	LG0100DT.12-027	低压耐油胶管 φ19X4X390 Hose,low-pressure φ19×4×390	1	
58	LG0100DT.12.19	倾斜缸(右) Tilt cylinder (right)	1	
59	LG0100DT.12-026	多路阀(升降油缸钢管)直通接头 Elbow	1	L1DH-30
60	GB/T3452.1-2005	O型密封圈26.5X2.65 O-ring 26.5×2.65	1	
61	LG0100DT.12.14	多路阀(后泵)直角接头 Elbow	1	L1CG9-30-120G

液压系统/Hydraulic system

LG80DT、LG100DT

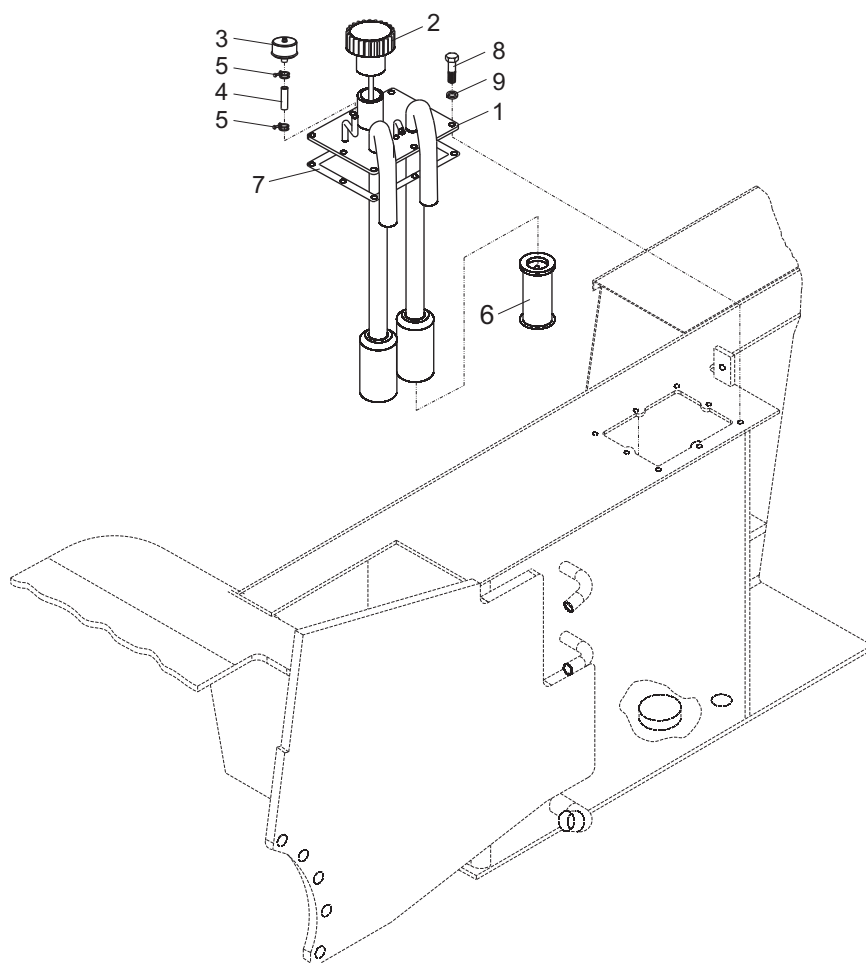


液压系统/Hydraulic system

序号 Item No	图 号 Part No	零部件名称 Description	数量 Q'ty	备 注 Remark
62	LG0100DT.12.20	升降油缸进油三通接头 Three-way	1	
63	LG0100DT.12-029	多路阀(升降油缸钢管)直通接头 Elbow	2	L1CH-27-30
64	LG0100DT.12-011	叉移胶管 Hose	2	
65	LG0100DT.12-015	叉移胶管 Hose	2	
66	LG0100DT.12-009	多路阀叉移直通接头 Elbow	4	
67	LG0100DT.12-030	多路阀回油直通接头 Elbow	1	
68	LG0100DT.12.15	转向器进油/转向直角接头 Elbow	2	L1CH9-18-200G/L2=66
69	LG0100DT.12-031	转向器回油直通接头 Elbow	1	
70	GB/T3452.1-2005	O型密封圈17.0X2.65 O-ring 17.0×2.65	1	
71	LG0100DT.12.04	液压油箱盖板总成 Cover board assembly	1	

液压油箱/Hydraulic oil tank

LG80DT、LG100DT

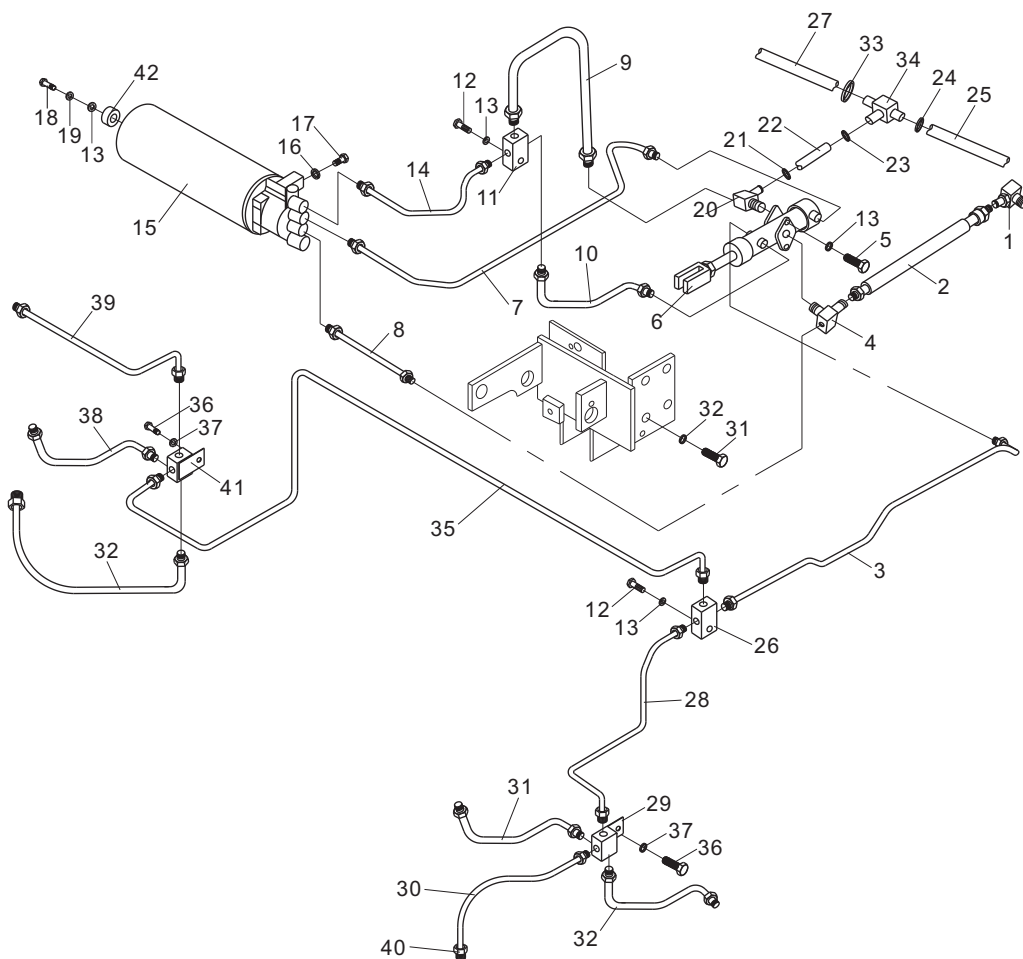


液压油箱/Hydraulic oil tank

序号 Item No	图 号 Part No	零部件名称 Description		数量 Q'ty	备 注 Remark
01	LG0100DT.12.04.01	液压油箱盖板焊合	Oil tank cover	1	
02	LG0100DT.12.04.02	加油口盖	Oil cap	1	
03	LG0100DT.12.04.03	呼吸器	Breath setting	1	Hx0403
04	LG0100DT.12.04-001	低压耐油胶管 $\Phi 10 \times 4$	Hose $\Phi 10 \times 4$	1	L=75mm
05	JB/T8870-1999	喉箍 $d20 (\Phi 12-20)$	Clip $d20(\Phi 12-20)$	2	
06	LG0100DT.12.04.04	吸油滤芯	Filter oil	2	Y0809A
07	LG0100DT.12-016	液压油箱盖板垫	Cover gasket	1	
08	GB/T5783-2000	螺栓 M8X20	Bolt M8×20	8	
09	GB/T93-1987	垫圈 8	Washer 8	8	

制动管路系统/Brake pipe system

LG80DT、LG100DT

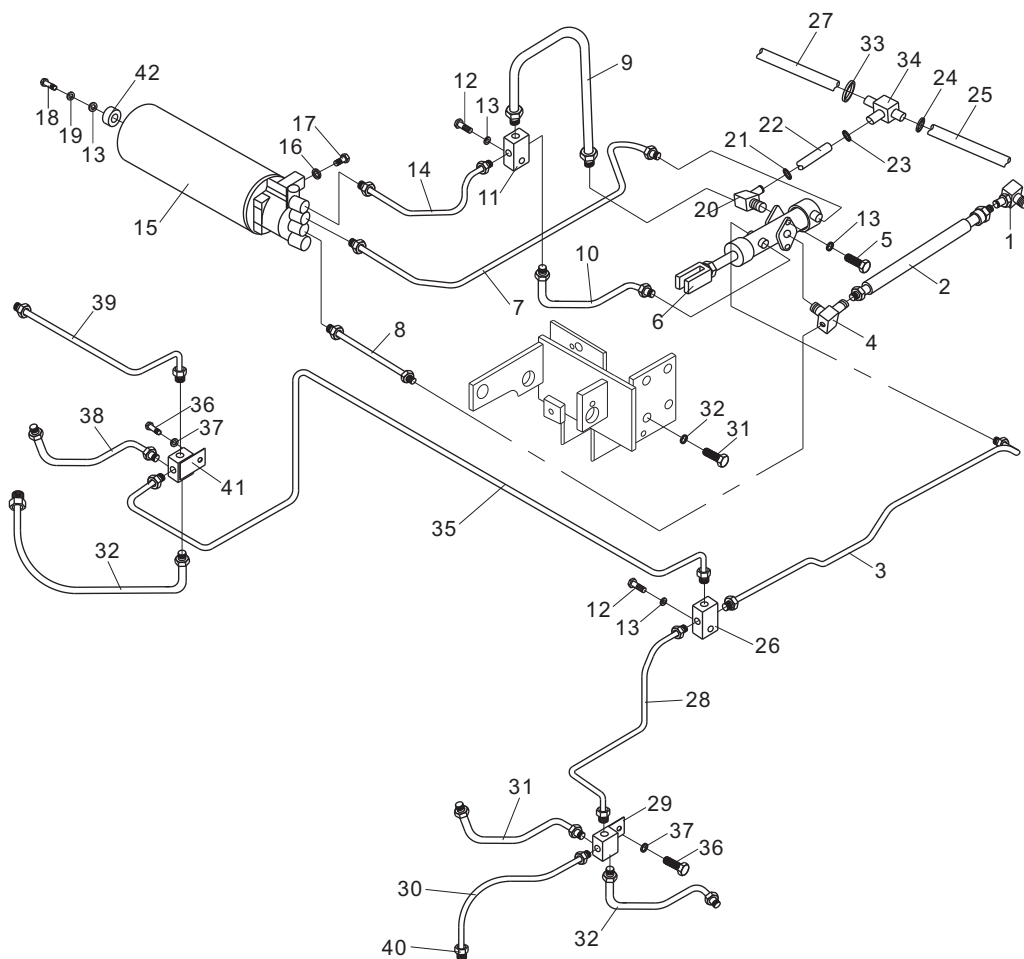


制动管路系统/Brake pipe system

序号 Item No	图号 Part No	零部件名称 Description	数量 Q'ty	备注 Remark
01	LG0100DT.13-001	接头	Joint 1	L1DG9-22-080G
02	LG0100DT.13-002	胶管	Hose 1	20491-22*2W08*475
03	LG0100DT.13.08	制动管装配1	Brake pipe 1 1	
04	LG0100DT.13.01	制动阀进油接头	Joint 1	
05	GB/T5786-2000	螺栓M10X1.25X20	Bolt M10×1.25×20 4	
06	LG0100DT.13.02	制动阀	Brake valve 1	0BV-L25E
07	LG0100DT.13.03	制动PA管装配	PA pipe 1	
08	LG0100DT.13.04	制动P管装配	P pipe 1	
09	LG0100DT.13.05	回油管装配1	Pipe 1 1	
10	LG0100DT.13.06	回油管装配2	Pipe 2 1	
11	LG0100DT.13-003	三通接头1	Three way 1 1	
12	GB/T5783-2000	螺栓M10X30	Bolt M10×30 4	
13	GB/T93-1987	垫圈10	Washer 10 9	
14	LG0100DT.13.07	蓄能器T管装配	T pipe 1	
15	LG0100DT.13.09	蓄能器	Reserve 1	HXQ-00
16	GB/T93-1987	垫圈8	Washer 8 2	
17	GB/T5781-2000	螺栓M8X20	Bolt M8×20 2	
18	GB/T6171-2000	螺母M10X1.25	Nut M10×1.25 1	
19	GB/T97.1-2002	垫圈10	Washer 10 1	
20	LG0100DT.13.10	制动阀N口接头	N-way 1	
21	JB/T8870-1999	喉箍d25(Φ16-25)	Clip d25(Φ16-25) 2	
22	LG0100DT.13-004	低压耐油胶管Φ13X4	Low-pressure hose Φ13×4 1	L=1400mm
23	LG0100DT.13-005	扎带150X8	Belt clip 150×8 3	
24	JB/T8870-1999	喉箍d32(Φ20-32)	Clip d32(Φ20-32) 6	
25	LG0100DT.13-006	低压耐油胶管Φ19X4	Low-pressure hose Φ19×4 1	L=520mm
26	LG0100DT.13-007	三通接头2	Three way 2 1	
27	LG0100DT.13-008	低压耐油胶管Φ19X4	Low-pressure hose Φ19×4 1	L=510mm
28	LG0100DT.13.12	制动管装配3	Brake pipe 3 1	
29	LG0100DT.13.13	四通分配接头左	Four way (left) 1	
30	LG0100DT.13.15	制动管左一	Brake pipe 1 (left) 1	
31	LG0100DT.13.16	制动管左二	Brake pipe 2 (right) 1	
32	LG0100DT.13.17	制动管	Brake pipe 2	

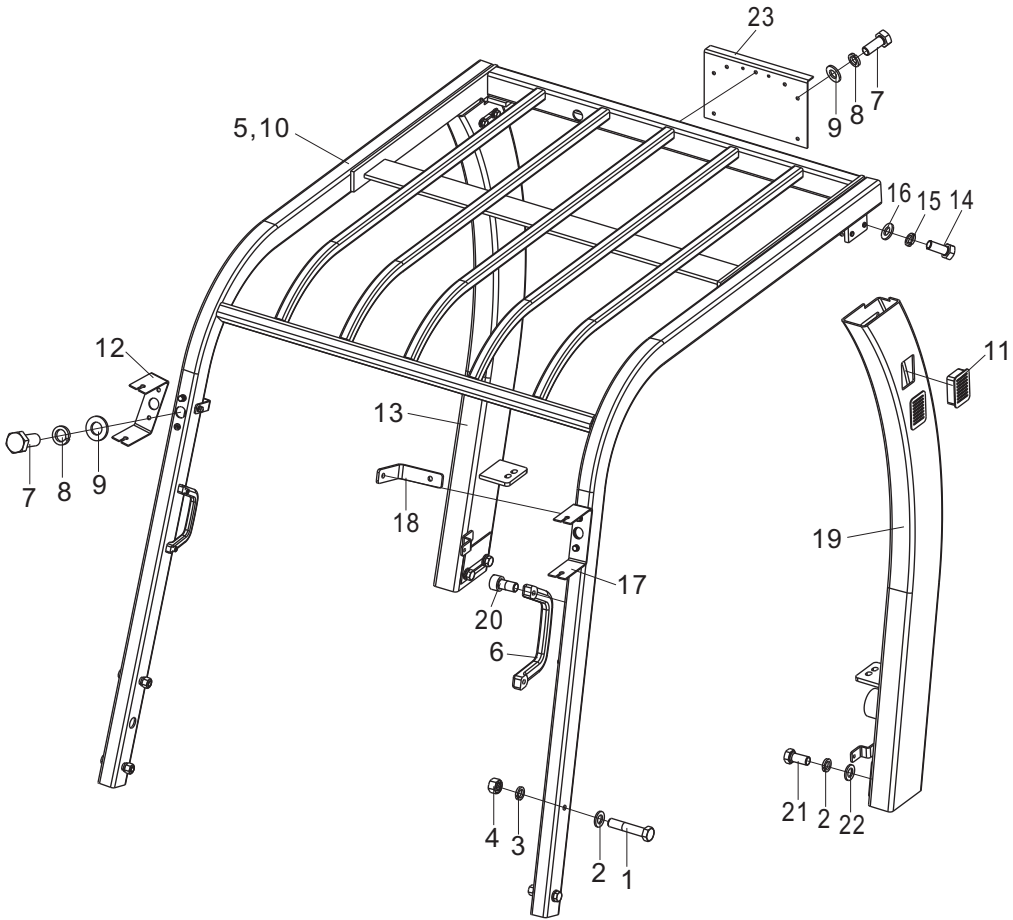
制动管路系统/Brake pipe system

LG80DT、LG100DT



护顶架/Overhead guard

LG80DT、LG100DT

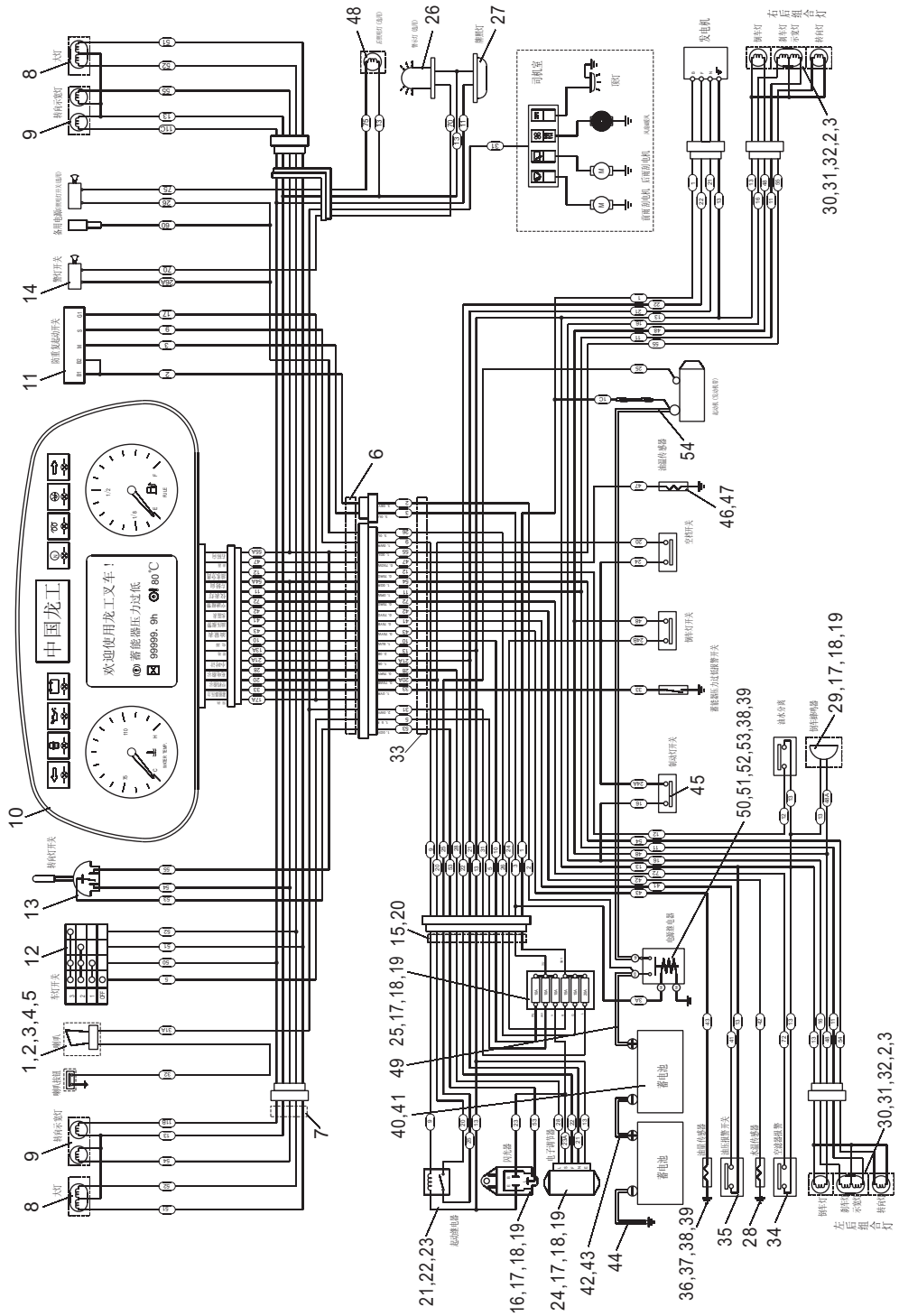


护顶架/Overhead guard

序号 Item No	图 号 Part No	零部件名称 Description	数量 Q'ty	备 注 Remark
01	GB/T5786-2000	螺栓M16X1.5X80	Bolt M16×1.5×80	4
02	GB/T93-1987	垫圈16	Washer 16	8
03	GB/T97.1-2002	垫圈16	Washer 16	8
04	GB/T6171-2000	螺母M16X1.5	Bolt M16×1.5	4
05	LG0100DT.14.01	顶架焊合	Overhead guard	1
06	LG0030D.14-004	拉手	Handle	2
07	GB/T5783-2000	螺栓M8X20	Bolt M8×20	8
08	GB/T93-1987	垫圈8	Washer 8	8
09	GB/T97.1-2002	垫圈8	Washer 8	8
10	LG0100DT.14.02	雨蓬	Awning	1
11	LG0100DT.14-001	进气罩	Cover	3
12	LG0100DT.14-002	右灯座	Bracket, right lamp	1
13	LG0100DT.14.03	右立柱焊合	Right pipe	1
14	GB/T5786-2000	螺栓M12X1.25X35	Bolt M12×1.25×35	4
15	GB/T93-1987	垫圈12	Washer 12	4
16	GB/T96.2-2002	垫圈12	Washer 12	4
17	LG0100DT.14-003	左灯座	Bracket,left lamp	1
18	LG0100DT.14-004	后视镜支座	Mirror back bracket	2
19	LG0100DT.14.04	左立柱焊合	Left pipe	1
20	GB/T70.1-2000	内六角圆柱头螺钉M8X16	Screw M8×16	4
21	GB/T5786-2000	螺栓M16X1.5X35	Bolt M16×1.5×35	4
22	GB/T96.2-2002	垫圈16	Washer 16	4
23	LG0100DT.14-005	车牌支架	Bracket	1

电气系统 / Electric system

LG80DT、LG100DT

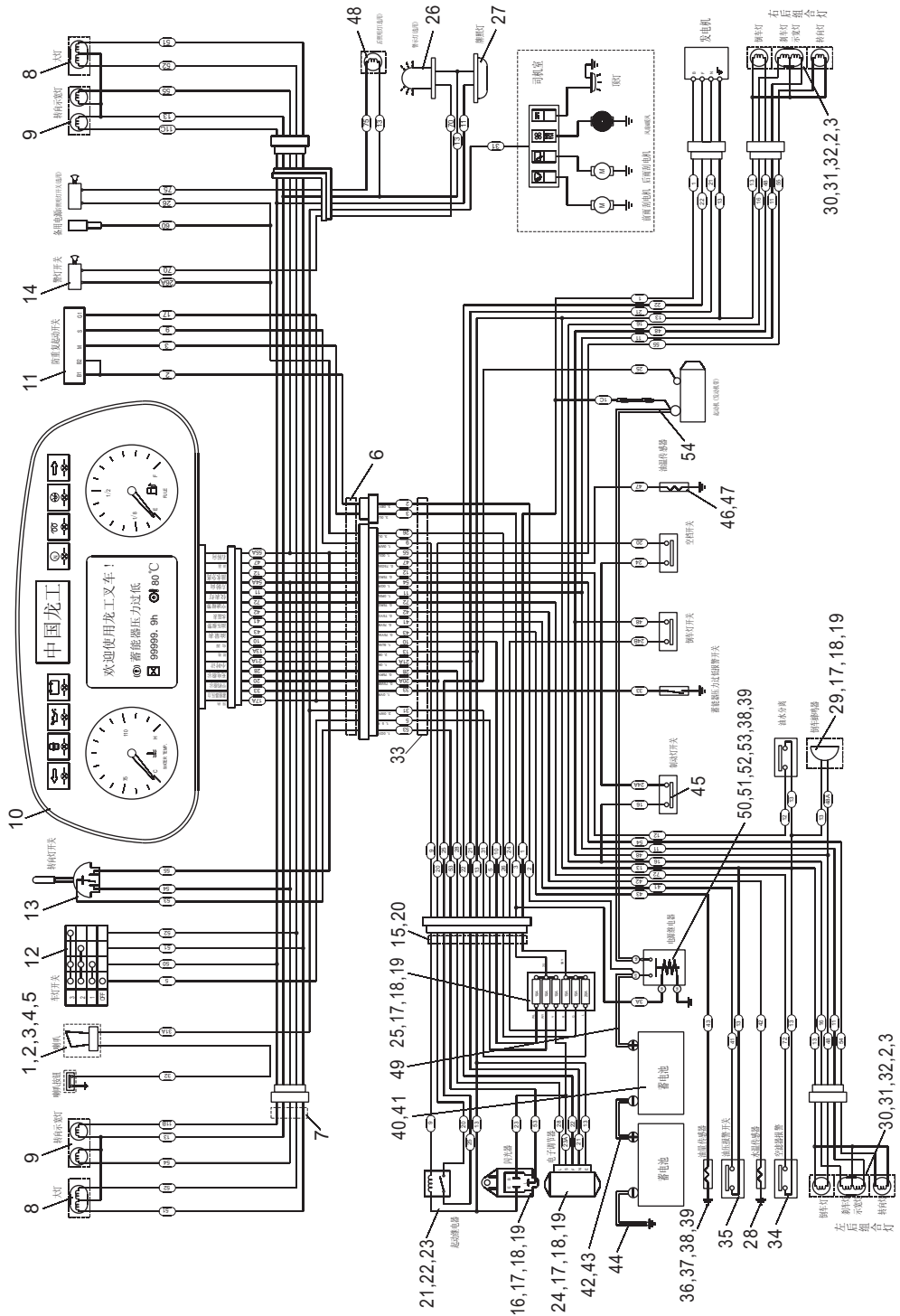


电气系统/Electric system

序号 Item No	图号 Part No	零部件名称 Description	数量 Q'ty	备注 Remark
01	LG0100DT.15-001	喇叭 Horn	1	DL224EG
02	GB/T5781-2000	螺栓M8X20 BoltM8×20	7	
03	GB/T93-1987	垫圈8 Washer 8	7	
04	GB/T97.1-2002	垫圈8 Washer 8	2	
05	GB/T6170-2000	螺母M8 Nut M8	1	
06	LG0100DT.15.01	仪表线束 Cabinet harness	1	
07	LG0100DT.15.02	前灯线束 Front lamp harness	1	
08	LG0100DT.15-002	前大灯 Head lamp	2	
09	LG0100DT.15-003	前组合灯 Front combination lamp	2	TCM-TZ(24V)
10	LG0100DT.15-004	组合仪表 Combination meter	1	LG908
11	LG0100DT.15-005	起动开关 Key switch	1	Jk418 (仪表带/With meter)
12	LG0100DT.15-006	车灯开关 Lamp switch	1	K108 (仪表带/With meter)
13	LG0100DT.15-007	转向开关 Turn switch	1	JK801
14	LG0100DT.15-008	警灯开关 caution light switch	1	JK106 (选用/Option)
15	LG0100DT.15.03.01	电器元件线束 Electric element cable	1	
16	LG0100DT.15.03-001	闪光灯 Flasher	1	SG252
17	GB/T818-2000	螺钉M6X16 Screw M6×16	5	
18	GB/T93-1987	垫圈6 Washer 6	5	
19	GB/T97.1-2002	垫圈6 Washer 6	5	
20	LG0100DT.15-021	扎带 Belt clip	1	
21	LG0100DT.15.03-002	继电器 Relay	1	2912
22	GB/T818-2000	螺钉M5X12 Screw M5×12	1	
23	GB/T97.1-2002	垫圈5 Washer 5	1	
24	LG0100DT.15.03-003	电子调节器 Adjustment	1	JFT147-28C
25	LG0100DT.15.03-004	保险丝盒 Fuse box	1	
26	LG0100DT.15-009	警示灯 caution light	1	LTD141(24V) (选用/Option)
27	LG0100DT.15-010	牌照灯 license plate lamp	1	DPC5-24V
28	LG0100DT.15-011	水温传感器 Water temp sending unit	1	(Z3/8) (仪表带/With meter)
29	LG0100DT.15-012	倒车蜂鸣器 Back buzzer	1	DJB-24B
30	LG0100DT.15-015	后组合灯 Rear combination lamp	2	
31	LG0100DT.15.05	后组合灯架 Bracket	2	
32	LG0100DT.15-016	扎带 Belt clip	2	ZD100X3

电气系统/Electric system

LG80DT、LG100DT

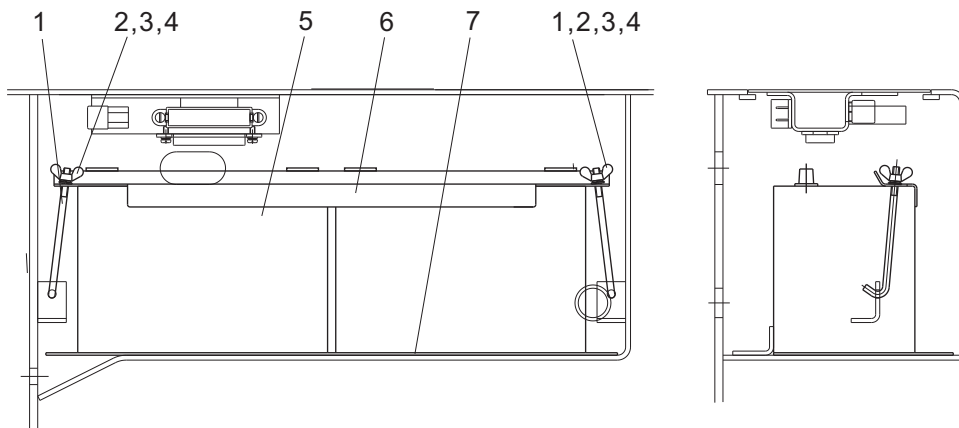


电气系统/Electric system

序号 Item No	图 号 Part No	零部件名称 Description	数量 Q'ty	备 注 Remark
33	LG0100DT.15.06	车体线束 Frame body harness	1	
34	LG0100DT.15-017	空滤报警开关 Warning switch	1	空滤器带/With air cleaner (选用/Option)
35	LG0100DT.15-018	油压报警开关 Oil pressure switch	1	发动机带/With engine
36	LG0100DT.15-019	油量传感器 Fuel level sending unit	1	仪表带/With meter
37	GB/T818-2000	螺钉M5X12 Bolt M5×12	5	
38	GB/T93-1987	垫圈5 Washer5	5	
39	GB/T97.1-2002	垫圈5 Washer 5	5	
40	LG0100DT.15-020	胶环 Rubber ring	1	
41	LG0100DT.15.07	蓄电池安装 Battery	1	
42	LG0100DT.15.08	蓄电池连接线 Battery cable	1	
43	LG0100DT.15-021	扎带 Belt clip	5	ZD150X8
44	LG0100DT.15.10	蓄电池负极引线 Cable (-)	1	
45	LG0100DT.15-022	制动灯开关 Brake lamp	1	JK205A
46	LG0100DT.15-023	油温传感器 Oil temp sending unit	1	(Z3/8) 仪表带/With meter
47	LG0100DT.15-024	过渡接头 Elobw	1	
48	LG0260DT.15.01-001	照明灯 Jacklight	1	选用/Option
49	LG0100DT.15.12	蓄电池到电源继电器电缆 Cable	1	
50	LG0260DT.15.01.03-003	电源继电器2 Relay 2	1	
51	LG0100DT.15-025	继电器支架 Bracket	1	
52	GB/T5781-2000	螺栓M5X16 Bolt M5×16	2	
53	GB/T6170-2000	螺母M5 Nut M5	2	
54	LG0100DT.15.13	起动机到电源继电器电缆 Cable	1	
55	LG0100DT.15-014	橡胶堵 Plug	1	
56	LG0100DT.15.11	护顶架线束 Head guard harness	1	

蓄电池安装/Battery mount

LG80DT、LG100DT

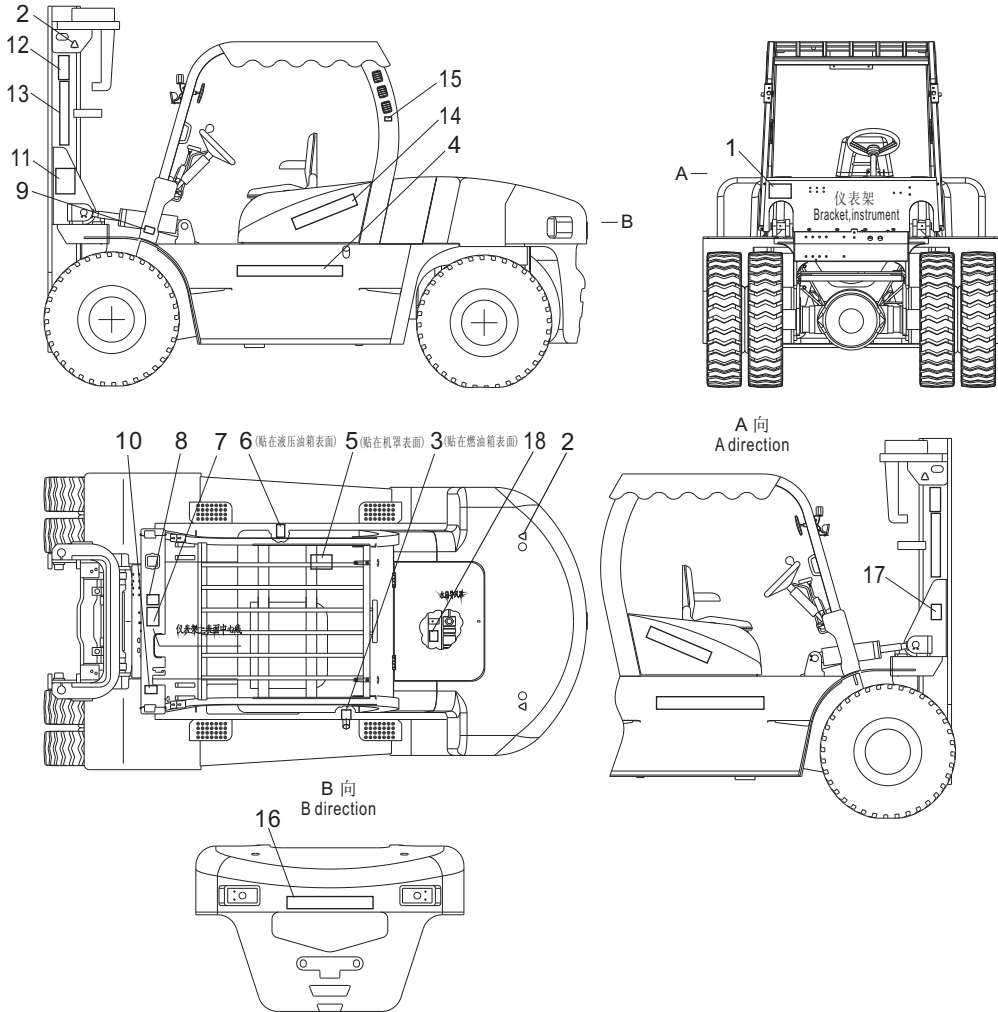


蓄电池安装/Battery mount

序号 Item No	图 号 Part No	零部件名称 Description	数量 Q'ty	备 注 Remark
01	LG0100DT.15.07-001	固定杆 Rod	2	
02	GB/T62-1988	螺母M8X1. 25 Nut M8×1.25	2	
03	GB/T93-1987	垫圈8 Washer 8	2	
04	GB/T97.1-2002	垫圈8 Washer 8	2	
05	LG0100DT.15.07-002	蓄电池 Battery	2	95D31
06	LG0100DT.15.07-003	压板 Board	1	
07	LG0100DT.15.07-004	蓄电池垫板 Battery board	1	

标牌/Decal

LG80DT、LG100DT



标牌/Decal

序号 Item No	图 号 Part No	零部件名称 Description	数量 Q'ty	备 注 Remark
01	LG0100DT.16-001	铭牌 Nameplate	1	
02	LG0030D.16-002	起吊标识 Decal sling	4	
03	LG0100DT.16-002	燃油标识 Decal ,fuel	1	
04	LG0100DT.16-003	车架LONKING标识 Decal,frame	2	
05	LG0030D.16-011	使用说明 Decal	1	
06	LG0100DT.16-004	液压油标识 Decal,Hydraulic oil	1	
07	LG0100DT.16-005	载荷曲线标识 Load capability decal	1	
08	LG0100DT.16-006	分配器手柄标识 Decal	1	
09	LG0100DT.16-007	轮胎气压标识 Air pressure decal	1	
10	LG0100DT.16-008	换档标牌 Shifting decal	1	
11	LG0100DT.16-009	润滑图标识 Lubricate chart decal	1	
12	LG0030D.16-001	货叉升降警示牌 Lifting decal	2	
13	LG0100DT.16-010	门架LONKING标识 Decal,mast	2	
14	LG0100DT.16-011	型号标牌 Decal,model	2	LG100DT
	LG0080DT.16-011	型号标牌 Decal,model	2	LG80DT
15	LG0030D.16-018	勿冲水警示牌 Decal	1	
16	LG0100DT.16-012	配重标识 Decal,counter weight	1	
17	LG0260DT.16-001	勿伤手警示牌 Decal,notice thumb hand	1	
18	LG0100DT.16-013	风扇安全标识 Decal,safety	1	